



ประกาศเทศบาลตำบลศรีสุนทร

เรื่อง ประกาศกำหนดส่วนราชการและอำนาจหน้าที่ของเทศบาลตำบลศรีสุนทร ตามแผนอัตรากำลัง
พนักงานเทศบาล ๓ ปี (พ.ศ.๒๕๖๑ - ๒๕๖๓)

อาศัยความตามมาตรา ๑๕ ประกอบมาตรา ๒๓ วรรคหก แห่งพระราชบัญญัติระเบียบ
บริหารงานบุคคลส่วนท้องถิ่น พ.ศ. ๒๕๔๒ และมติ ก.ท.จ. ในการประชุมครั้งที่ ๑๔/๒๕๕๘ เมื่อวันที่ ๒๙
ธันวาคม ๒๕๕๘ กำหนดให้เทศบาลตำบลศรีสุนทร เป็นเทศบาลประเภทสามัญ และได้จัดทำโครงสร้างส่วน
ราชการและระดับตำแหน่งพนักงานเทศบาลในแผนอัตรากำลัง ๓ ปี เป็นไปตามเงื่อนไขของประเภทเทศบาล
แล้วประกอบกับมติคณะกรรมการพนักงานเทศบาลจังหวัดภูเก็ต ในการประชุมครั้งที่ ๙/๒๕๖๐ เมื่อวันที่ ๒๕
กันยายน ๒๕๖๐ ได้มีมติเห็นชอบแผนอัตรากำลัง ๓ ปี(๒๕๖๑-๒๕๖๓) โดยได้ประกาศใช้แผนอัตรากำลัง
ดังกล่าว เมื่อวันที่ ๑ ตุลาคม ๒๕๖๐

เพื่อให้การปฏิบัติราชการเป็นไปด้วยความเรียบร้อย และเกิดประสิทธิภาพสูงสุด เพื่อรองรับ
อำนาจหน้าที่และการปฏิบัติงานตามอำนาจหน้าที่ที่กำหนดในกฎหมายว่าด้วยเทศบาล กฎหมายว่าด้วยการกำหนด
แผนและขั้นตอนการกระจายอำนาจให้แก่องค์กรปกครองส่วนท้องถิ่น และกฎหมายอื่นที่กำหนดอำนาจหน้าที่
ให้แก่เทศบาล จึงขอประกาศอำนาจหน้าที่และโครงสร้างส่วนราชการของเทศบาลตำบลศรีสุนทร ดังนี้

ภารกิจหลัก

- (๑) การจัดให้มีและบำรุงรักษาทางบก ทางน้ำ และทางระบายน้ำ
- (๒) การสาธารณสุข โภคและการก่อสร้างอื่นๆ
- (๓) การสาธารณสุข
- (๔) การให้ราษฎรได้รับการศึกษาอบรม
- (๕) การส่งเสริมการพัฒนาเด็ก เยาวชน ผู้สูงอายุและผู้พิการ
- (๖) การสาธารณสุข การอนามัยครอบครัว การป้องกันและระงับโรคติดต่อ
- (๗) การส่งเสริมและสนับสนุนการป้องกันและรักษาความปลอดภัยในชีวิตและทรัพย์สิน
- (๘) การให้มีเครื่องใช้ในการดับเพลิง
- (๙) การบำรุงและส่งเสริมการทำมาหากินของราษฎร การส่งเสริมการประกอบอาชีพเสริม
- (๑๐) การรักษาความสะอาดและความเป็นระเบียบเรียบร้อยของบ้านเมือง
- (๑๑) การบำรุงรักษา จารัตประเพณี ภูมิปัญญาท้องถิ่น และวัฒนธรรมอันดีของท้องถิ่น
- (๑๒) การส่งเสริมการมีส่วนร่วมของประชาชนในท้องถิ่น

ภารกิจรอง

- (๑) ให้มีน้ำสะอาดหรือการประปา
- (๒) การจัดให้มีและบำรุงไฟฟ้าและแสงสว่าง
- (๓) การให้มีและบำรุงรักษาสถานที่พิทักษ์คนเจ็บไข้
- (๔) การส่งเสริมสงเคราะห์
- (๕) การส่งเสริมกีฬา

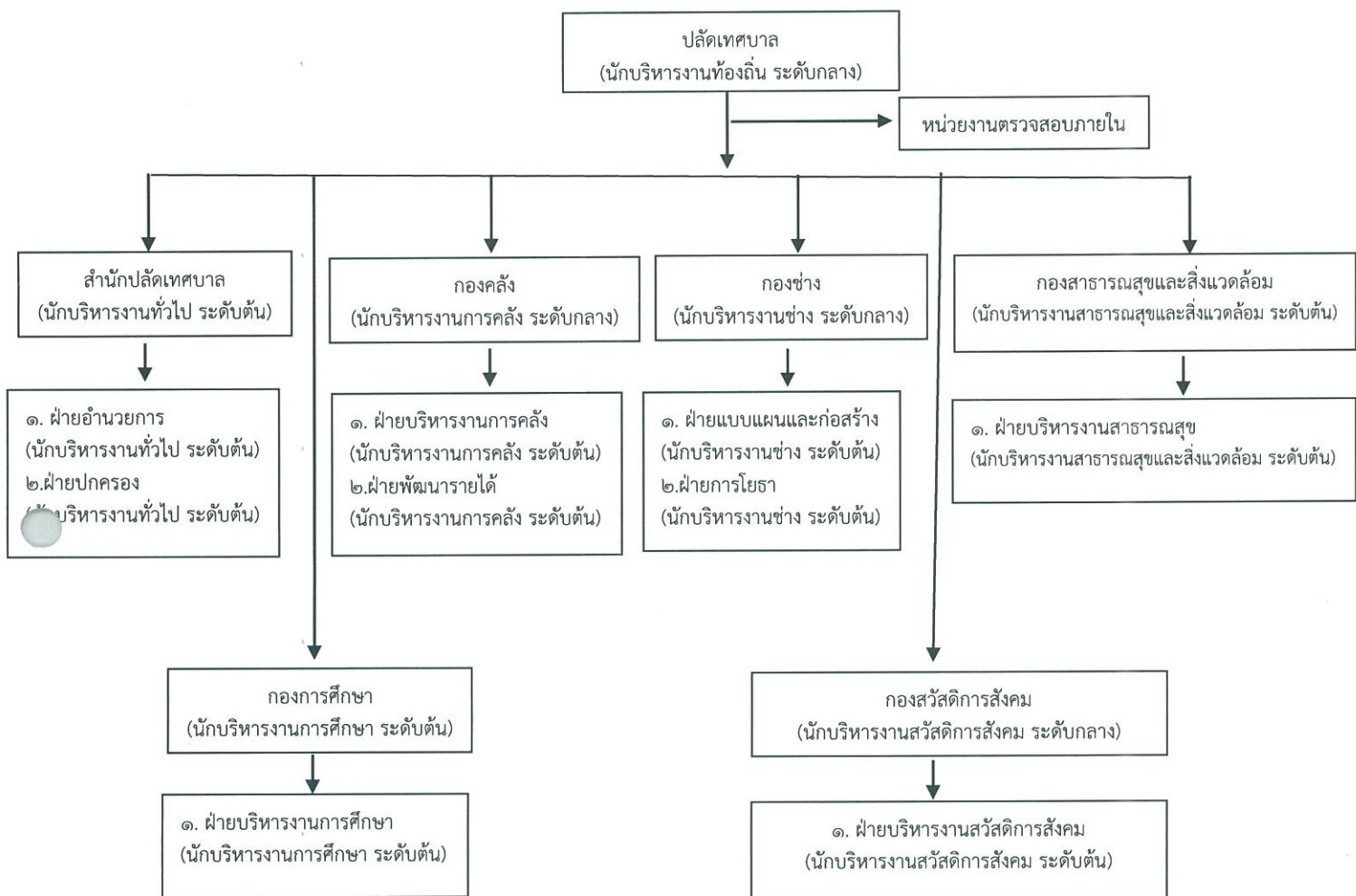
- (๖) การรักษาความสงบเรียบร้อยของประชาชน
- (๗) การผังเมือง การควบคุมอาคาร
- (๘) การดูแลที่สาธารณะ
- (๙) การให้มีตลาด ท่าเทียบเรือ ท่าข้าม และที่จอดรถ
- (๑๐) การส่งเสริมการท่องเที่ยว
- (๑๑) เทศพาณิชย์
- (๑๒) การควบคุมการเลี้ยงสัตว์และการควบคุมการฆ่าสัตว์
- (๑๓) การจัดให้มีและบำรุงรักษาสถานที่พักผ่อนหย่อนใจ
- (๑๔) การจัดทำแผนพัฒนาท้องถิ่น

โครงสร้างเทศบาลตำบลศรีสุนทร

โครงสร้างตามแผนอัตรากำลัง (เดิม)	โครงสร้างตามแผนอัตรากำลัง (ใหม่)
๑. สำนักปลัดเทศบาล ๑.๑ ฝ่ายอำนวยการ (๑) งานกาารเจ้าหน้าที่ (๒) งานบริหารทั่วไป (๓) งานกิจการสภา (๔) งานประชาสัมพันธ์และส่งเสริมการท่องเที่ยว ๑.๒ ฝ่ายปกครอง (๑) งานนิติการ (๒) งานวิเคราะห์นโยบายและแผน (๓) งานจัดทำงบประมาณ (๔) งานป้องกันและบรรเทาสาธารณภัย (๕) งานรักษาความสงบ	๑. สำนักปลัดเทศบาล ๑.๑ ฝ่ายอำนวยการ (๑) งานกาารเจ้าหน้าที่ (๒) งานบริหารทั่วไป (๓) งานกิจการสภา (๔) งานประชาสัมพันธ์และส่งเสริมการท่องเที่ยว ๑.๒ ฝ่ายปกครอง (๑) งานนิติการ (๒) งานวิเคราะห์นโยบายและแผน (๓) งานจัดทำงบประมาณ (๔) งานป้องกันและบรรเทาสาธารณภัย (๕) งานรักษาความสงบ
โครงสร้างตามแผนอัตรากำลัง (เดิม)	โครงสร้างตามแผนอัตรากำลัง (ใหม่)
๒. กองคลัง ๒.๑ ฝ่ายบริหารงานคลัง (๑) งานพัสดุและทรัพย์สิน (๒) งานการเงินและบัญชี ๒.๒ ฝ่ายพัฒนารายได้ (๑) งานพัฒนารายได้ (๒) งานแผนที่และทะเบียนทรัพย์สิน ๒.๓ งานธุรการ	๒. กองคลัง ๒.๑ ฝ่ายบริหารงานคลัง (๑) งานพัสดุและทรัพย์สิน (๒) งานการเงินและบัญชี ๒.๒ ฝ่ายพัฒนารายได้ (๑) งานพัฒนารายได้ (๒) งานแผนที่และทะเบียนทรัพย์สิน ๒.๓ งานธุรการ
โครงสร้างตามแผนอัตรากำลัง (เดิม)	โครงสร้างตามแผนอัตรากำลัง (ใหม่)
๓. กองช่าง ๓.๑ ฝ่ายแบบแผนและก่อสร้าง (๑) งานก่อสร้าง (๒) งานออกแบบและควบคุมอาคาร (๓) งานผังเมือง	๓. กองช่าง ๓.๑ ฝ่ายแบบแผนและก่อสร้าง (๑) งานก่อสร้าง (๒) งานออกแบบและควบคุมอาคาร (๓) งานผังเมือง

โครงสร้างตามแผนอัตรากำลัง (เดิม)	โครงสร้างตามแผนอัตรากำลัง (ใหม่)
<p>๓.๒ ฝ่ายการโยธา</p> <p>(๑) งานสาธารณูปโภค</p> <p>(๒) งานจัดสถานที่และการไฟฟ้าสาธารณะ</p> <p>๓.๓ งานธุรการ</p>	<p>๓.๒ ฝ่ายการโยธา</p> <p>(๑) งานสาธารณูปโภค</p> <p>(๒) งานจัดสถานที่และการไฟฟ้าสาธารณะ</p> <p>๓.๓ งานธุรการ</p>
<p>โครงสร้างตามแผนอัตรากำลัง (เดิม)</p> <p>๔. กองการศึกษา</p> <p>๔.๑ ฝ่ายบริหารการศึกษา</p> <p>(๑) งานบริหารงานการศึกษา</p> <p>(๒) งานส่งเสริมการศึกษา ศาสนาและวัฒนธรรม</p> <p>(๓) งานกิจการโรงเรียน</p> <p>๔.๒ งานธุรการ</p>	<p>โครงสร้างตามแผนอัตรากำลัง (ใหม่)</p> <p>๔. กองการศึกษา</p> <p>๔.๑ ฝ่ายบริหารการศึกษา</p> <p>(๑) งานบริหารงานการศึกษา</p> <p>(๒) งานส่งเสริมการศึกษา ศาสนาและวัฒนธรรม</p> <p>(๓) งานกิจการโรงเรียน</p> <p>๔.๒ งานธุรการ</p>
<p>โครงสร้างตามแผนอัตรากำลัง (เดิม)</p> <p>๕. กองสวัสดิการสังคม</p> <p>๕.๑ ฝ่ายส่งเสริมและสวัสดิการสังคม</p> <p>(๑) งานสวัสดิการและพัฒนาชุมชน</p> <p>(๒) งานสังคมสงเคราะห์</p> <p>(๓) งานส่งเสริมอาชีพและพัฒนาสตรี</p> <p>๕.๒ งานธุรการ</p>	<p>โครงสร้างตามแผนอัตรากำลัง (ใหม่)</p> <p>๕. กองสวัสดิการสังคม</p> <p>๕.๑ ฝ่ายส่งเสริมและสวัสดิการสังคม</p> <p>(๑) งานสวัสดิการและพัฒนาชุมชน</p> <p>(๒) งานสังคมสงเคราะห์</p> <p>(๓) งานส่งเสริมอาชีพและพัฒนาสตรี</p> <p>๕.๒ งานธุรการ</p>
<p>โครงสร้างตามแผนอัตรากำลัง (เดิม)</p> <p>๖. กองสาธารณสุขและสิ่งแวดล้อม</p> <p>๖.๑ ฝ่ายบริหารงานสาธารณสุข</p> <p>(๑) งานสุขาภิบาลอนามัยและสิ่งแวดล้อม</p> <p>(๒) งานส่งเสริมสุขภาพสาธารณสุขและควบคุมโรค</p> <p>(๓) งานรักษาความสะอาด</p> <p>(๔) งานควบคุมและจัดการคุณภาพสิ่งแวดล้อม</p> <p>๖.๒ งานธุรการ</p>	<p>โครงสร้างตามแผนอัตรากำลัง (ใหม่)</p> <p>๖. กองสาธารณสุขและสิ่งแวดล้อม</p> <p>๖.๑ ฝ่ายบริหารงานสาธารณสุข</p> <p>(๑) งานสุขาภิบาลอนามัยและสิ่งแวดล้อม</p> <p>(๒) งานส่งเสริมสุขภาพสาธารณสุขและควบคุมโรค</p> <p>(๓) งานรักษาความสะอาด</p> <p>(๔) งานควบคุมและจัดการคุณภาพสิ่งแวดล้อม</p> <p>๖.๒ งานธุรการ</p>
<p>โครงสร้างตามแผนอัตรากำลัง (เดิม)</p> <p>๗. หน่วยงานตรวจสอบภายใน</p> <p>(๑) งานตรวจสอบภายใน</p>	<p>โครงสร้างตามแผนอัตรากำลัง (ใหม่)</p> <p>๗. หน่วยงานตรวจสอบภายใน</p> <p>(๑) งานตรวจสอบภายใน</p>

แผนภูมิโครงสร้างการแบ่งส่วนราชการตามแผนอัตรากำลัง ๓ ปี (๒๕๖๑-๒๕๖๓)



จึงประกาศให้ทราบโดยทั่วกัน

ประกาศ ณ วันที่ ๓๐ ตุลาคม พ.ศ. ๒๕๖๐

(ลายเซ็น)

(นายวรุฒม์ ทรงยศ)

นายกเทศมนตรีตำบลศรีสุนทร