

ระวาง 4624 I.2884-2
เลขที่ดิน ๑๔
หน้าสำรวจ ๑๐๔๓๘
ตำบล ศรีสุนทร

เลขที่ ๔๔๓๕๕
เล่ม ๔๔๘ หน้า ๕๕
อำเภอ ถวาย
จังหวัด ภูเก็ต

โฉนดที่ดิน

เป็นหนังสือสำคัญแสดงกรรมสิทธิ์

ออกโดยอาศัยอำนาจตามประมวลกฎหมายที่ดิน

ให้แก่ นางสาวทิวพร ศรีบุญมณี สัญชาติ ไทย อยู่บ้านเลขที่ 42/4 หมู่ที่ 1
ถนน ตำบล วิเศษ อำเภอ เมือง จังหวัด ภูเก็ต
ซอย ตำบล วิเศษ อำเภอ เมือง จังหวัด ภูเก็ต

ที่ดินแปลงนี้มีเนื้อที่ประมาณ ไร่ งาน ๔๕ ไร่ ๑๐ ตารางวา
(สี่สิบเก้า เศษหก ส่วนสิบตารางวา)

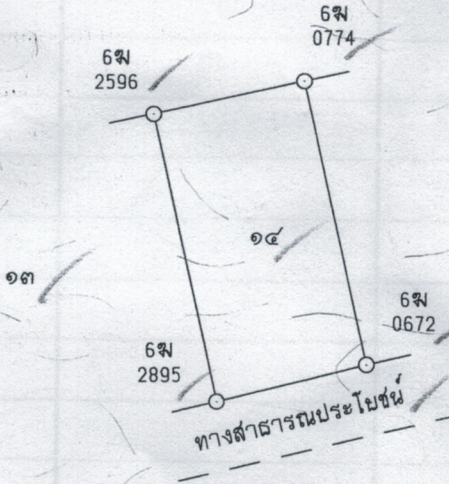
มาตราส่วนในระวาง ๑: ๑๐๐๐

รูปแผนที่

มาตราส่วน ๑: ๕๐๐



น.ส. ต ก เลขที่ ๓๗๓๒



ออก ณ วันที่ สิบเก้า เดือน สิงหาคม พุทธศักราช สองพันห้าร้อยห้าสิบสาม



(นายรพี สุจริตกุล) ผู้เขียน 10 ส.ค. 2553

นายพนศักดิ์ อุทัยกุล ผู้เขียน

ผู้ทำน 10 ส.ค. 2553

นายพยนต์ อุทัยกุล ผู้ตรวจ

๕๕ 551031