

នៃកងខ្លួនដ៏យូរអង្វែងដោយសារការរីកចម្រើន
មជ្ឈការនៃសហគ្រាសនេះបន្តបន្ទាប់

យ៉ាងណាក៏ដោយក៏សហគ្រាសនេះក៏បានរៀបចំផែនការយូរអង្វែង
ហើយក៏បានរៀបចំផែនការយូរអង្វែងដោយសារការរីកចម្រើន
មជ្ឈការនៃសហគ្រាសនេះបន្តបន្ទាប់ នៃកងខ្លួនដ៏យូរអង្វែងដោយសារការរីកចម្រើន
នៃសហគ្រាសនេះបន្តបន្ទាប់ ១៩៧១ ខែ ៧ ឆ្នាំ ៧ ខែ ៧ ឆ្នាំ ៧ ខែ ៧ ឆ្នាំ
នៃសហគ្រាសនេះបន្តបន្ទាប់ នៃកងខ្លួនដ៏យូរអង្វែងដោយសារការរីកចម្រើន
នៃសហគ្រាសនេះបន្តបន្ទាប់ ៧ ខែ ៧ ឆ្នាំ ៧ ខែ ៧ ឆ្នាំ ៧ ខែ ៧ ឆ្នាំ
នៃសហគ្រាសនេះបន្តបន្ទាប់ ៧ ខែ ៧ ឆ្នាំ ៧ ខែ ៧ ឆ្នាំ ៧ ខែ ៧ ឆ្នាំ

ក្នុងនាមសហគ្រាស

យោងតាមការប្រកាសរបស់សហគ្រាសនេះដែលបានចែងក្នុងកិច្ចសន្យា
ក្នុងកិច្ចសន្យាដែលបានចែងក្នុងកិច្ចសន្យានេះដែលបានចែងក្នុងកិច្ចសន្យា
នៃសហគ្រាសនេះបន្តបន្ទាប់ ក្នុងនាមសហគ្រាសនេះបន្តបន្ទាប់
នៃសហគ្រាសនេះបន្តបន្ទាប់ ក្នុងនាមសហគ្រាសនេះបន្តបន្ទាប់
នៃសហគ្រាសនេះបន្តបន្ទាប់ ៧ ខែ ៧ ឆ្នាំ ៧ ខែ ៧ ឆ្នាំ ៧ ខែ ៧ ឆ្នាំ
នៃសហគ្រាសនេះបន្តបន្ទាប់ ៧ ខែ ៧ ឆ្នាំ ៧ ខែ ៧ ឆ្នាំ ៧ ខែ ៧ ឆ្នាំ
នៃសហគ្រាសនេះបន្តបន្ទាប់ ៧ ខែ ៧ ឆ្នាំ ៧ ខែ ៧ ឆ្នាំ ៧ ខែ ៧ ឆ្នាំ
នៃសហគ្រាសនេះបន្តបន្ទាប់ ៧ ខែ ៧ ឆ្នាំ ៧ ខែ ៧ ឆ្នាំ ៧ ខែ ៧ ឆ្នាំ

ស្រុក

២៤

គណៈកម្មាធិការជាតិរៀបចំការបោះឆ្នោត ប្រកាសលេខ ២ អនកម

០៤

ក្រសួងព្រៃឈើ និង រុក្ខាប្រមាញ់ លេខ ៣

១១

ក្រសួងសេដ្ឋកិច្ច និង ហិរញ្ញវត្ថុ លេខ ១២

១១

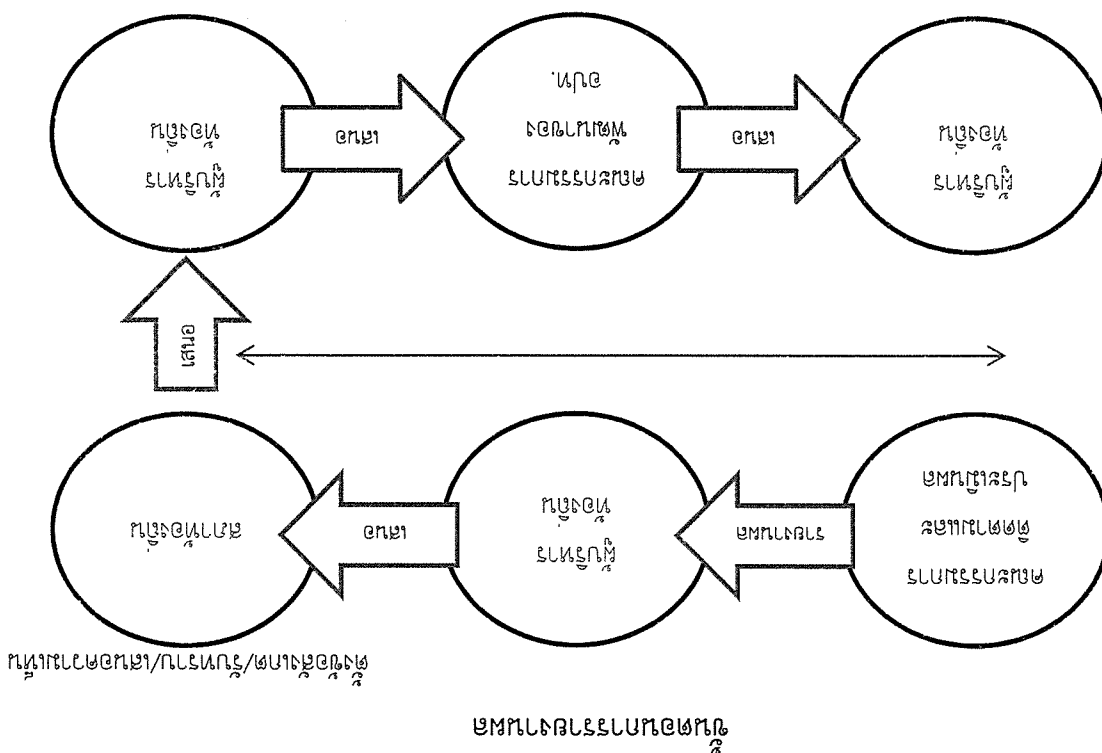
ក្រសួងសុខាភិបាល/ក្រសួងព្រះបរមរាជវាំង លេខ ៣

ក្រសួង

១១

ក្រុមប្រឹក្សាភិបាល
 ទីស្នងការដ្ឋាននៃអង្គការយុវជនកម្ពុជា
 ផ្នែកសហប្រតិបត្តិការសហប្រតិបត្តិការ
 មតករសេសស្រួល ក្រុមប្រឹក្សាភិបាល
 អាជ្ញាធរអប់រំ យុវជន កីឡា និងកីឡាស្រី
 មណ្ឌលសិក្សាស្រាវជ្រាវ យុវជន និងកីឡាស្រី
 មតករសេសស្រួល ក្រុមប្រឹក្សាភិបាល

កម្មវិធីសហប្រតិបត្តិការ/កម្មវិធីសហប្រតិបត្តិការ/កម្មវិធីសហប្រតិបត្តិការ

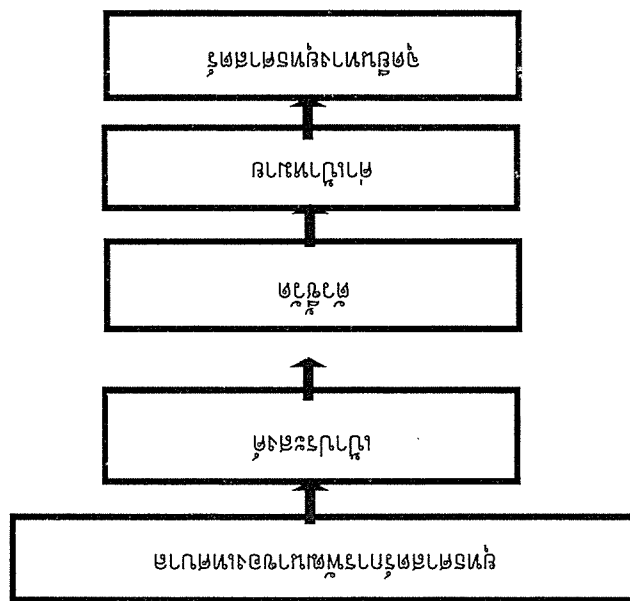


ប្រតិបត្តិការសហប្រតិបត្តិការរវាងក្រុមប្រឹក្សាភិបាលនៃអង្គការយុវជនកម្ពុជា
 រួមមានការសហប្រតិបត្តិការរវាងក្រុមប្រឹក្សាភិបាលនៃអង្គការយុវជនកម្ពុជា
 ក្នុងគោលបំណងសម្រេចបាននូវលទ្ធផលយល់ព្រមរវាងគ្នា និងការប្រកាសពីការសហប្រតិបត្តិការ
 រវាងក្រុមប្រឹក្សាភិបាលនៃអង្គការយុវជនកម្ពុជា និងក្រុមប្រឹក្សាភិបាលនៃមតករសេសស្រួល
 ក្នុងគោលបំណងសម្រេចបាននូវលទ្ធផលយល់ព្រមរវាងគ្នា និងការប្រកាសពីការសហប្រតិបត្តិការ

មតករសេសស្រួល ១២

ក្រុមប្រឹក្សាភិបាលនៃអង្គការយុវជនកម្ពុជាបានរៀបចំកម្មវិធីសហប្រតិបត្តិការសហប្រតិបត្តិការ
 ប្រតិបត្តិការសហប្រតិបត្តិការសម្រាប់ក្រុមប្រឹក្សាភិបាលនៃអង្គការយុវជនកម្ពុជា និង
 ក្រុមប្រឹក្សាភិបាលនៃមតករសេសស្រួល ក្នុងគោលបំណងសម្រេចបាននូវលទ្ធផលយល់
 ព្រមរវាងគ្នា និងការប្រកាសពីការសហប្រតិបត្តិការរវាងក្រុមប្រឹក្សាភិបាលនៃ
 អង្គការយុវជនកម្ពុជា និងក្រុមប្រឹក្សាភិបាលនៃមតករសេសស្រួល មតករសេសស្រួល ១២

ប្រតិបត្តិការសហប្រតិបត្តិការរវាងក្រុមប្រឹក្សាភិបាលនៃអង្គការយុវជនកម្ពុជា
 ក្នុងគោលបំណងសម្រេចបាននូវលទ្ធផលយល់ព្រមរវាងគ្នា និងការប្រកាសពីការសហប្រតិបត្តិការ
 រវាងក្រុមប្រឹក្សាភិបាលនៃអង្គការយុវជនកម្ពុជា និងក្រុមប្រឹក្សាភិបាលនៃមតករសេសស្រួល
 ក្នុងគោលបំណងសម្រេចបាននូវលទ្ធផលយល់ព្រមរវាងគ្នា និងការប្រកាសពីការសហប្រតិបត្តិការ
 រវាងក្រុមប្រឹក្សាភិបាលនៃអង្គការយុវជនកម្ពុជា និងក្រុមប្រឹក្សាភិបាលនៃមតករសេសស្រួល មតករសេសស្រួល ១២



រូប១២ គំរូលក់របស់អ្នកដឹកជញ្ជូនដល់អតិថិជនដោយមិនមានការចូលរួមពីម្ចាស់អាជីវកម្ម
 គំរូលក់របស់អ្នកដឹកជញ្ជូនដល់អតិថិជនដោយមានការចូលរួមពីម្ចាស់អាជីវកម្ម

๑.๒ โครงการพัฒนาท้องถิ่น
ยุทธศาสตร์ที่ ๑ ด้านการพัฒนาการอนุรักษ์ทรัพยากรธรรมชาติและสิ่งแวดล้อม

ลำดับ	โครงการ/กิจกรรม	งบประมาณที่ข่า	งบประมาณที่เบิกจ่าย	ดำเนินการเสร็จแล้ว	อยู่ระหว่างดำเนินการ	ไม่ได้ดำเนินการ	ยกเลิกโครงการ	ที่มาของโครงการ	หมายเหตุดำเนินการ
๑	โครงการค่ายเยาวชนอนุรักษ์สิ่งแวดล้อม	๕๐,๐๐๐.๐๐	๐.๐๐			√		เทศ. บุญญิต	กองสาธารณสุข/ไม่ตัด ดำเนินการเนื่องจาก สถานการณ์ โควิด)
๒	โครงการสัปดาห์ปลอดโรค คนปลอดภัยจากโรคพิษสุนัขบ้า ตามพระปณิธาน ศาสตราจารย์ พลเอกหญิง พลเรือเอกหญิง พลอากาศเอกหญิง สมเด็จพระเจ้าน้องนางเธอ เจ้าฟ้าจุฬาภรณวลัยลักษณ์ อัครราชกุมารี กรมพระศรีสวางควัฒน วรขัตติยราชนารี	๑๒๐,๐๐๐.๐๐	๑๐๗,๕๓๐.๐๐	√				เทศ. บุญญิต	กองสาธารณสุข/ไม่ตัด ดำเนินการเนื่องจาก สถานการณ์ โควิด)
๓	โครงการอาสาสมัครท้องถิ่นรักโลก	๒๐,๐๐๐.๐๐	๐.๐๐			√		เทศ. บุญญิต	กองสาธารณสุข/ไม่ตัด ดำเนินการเนื่องจาก สถานการณ์ โควิด)
๔	โครงการ Big Cleaning Day	๕๐,๐๐๐.๐๐	๐.๐๐			√		เทศ. บุญญิต	กองสาธารณสุข/ไม่ตัด ดำเนินการเนื่องจาก สถานการณ์ โควิด)

ลำดับ	โครงการ/กิจกรรม	งบประมาณที่ข่า	งบประมาณที่เบิกจ่าย	ดำเนินการแล้ว	อยู่ระหว่างดำเนินการ	ไม่ได้ดำเนินการ	ยกเลิกโครงการ	ที่มาของโครงการ	หมายเหตุดำเนินการ
๕	โครงการเก็บกวาดขยะบนสายหลัก	๑,๑๐๐,๐๐๐.๐๐	๘๑๔,๔๐๗.๐๐	√				เทศบาล	กองสาธารณสุข
๖	โครงการตัดแยกขยะ	๒๐๐,๐๐๐.๐๐	๐.๐๐			√		เทศบาล	กองสาธารณสุข/ไม่ได้ดำเนินการเนื่องจากสถานการณ์โควิด
๗	โครงการจ้างเหมาเอกชนจัดเก็บขยะ	๘,๐๐๐,๐๐๐.๐๐	๖,๓๕๐,๓๐๕.๐๐	√				เทศบาล	กองสาธารณสุข
๘	โครงการปลูกหมักชีวภาพ M.F. และน้ำหมักชีวภาพจากขยะในครัวเรือน	๕๐,๐๐๐.๐๐	๐.๐๐			√		เทศบาล	กองสาธารณสุข/ไม่ได้ดำเนินการเนื่องจากสถานการณ์โควิด
๙	โครงการรณรงค์ทางสะอาดตา	๑,๕๐๐,๐๐๐.๐๐	๑,๐๘๗,๖๔๗.๐๐	√				เทศบาล	กองสาธารณสุข
๑๐	โครงการระบบน้ำเสีย	๑๐,๐๐๐.๐๐	๐.๐๐			√		เทศบาล	กองสาธารณสุข/ไม่ได้ดำเนินการเนื่องจากสถานการณ์โควิด

ลำดับ	โครงการ/กิจกรรม	งบประมาณที่ตั้งไว้	งบประมาณที่เบิกจ่าย	ดำเนินการเสร็จแล้ว	อยู่ระหว่างดำเนินการ	ไม่ได้ดำเนินการ	ยกเลิกโครงการ	ที่มาของโครงการ	หมายเหตุดำเนินการ
๑๑	โครงการอนุรักษ์พันธุกรรมพืชอันเนื่องมาจากพระราชดำริสมเด็จพระกนิษฐาธิราชเจ้า กรมสมเด็จพระเทพรัตนราชสุดาฯ สยามบรมราชกุมารี	๕๐,๐๐๐.๐๐	๐.๐๐			√		เทศบัญญัติ	สำนักปลัด/ไม่ได้ดำเนินการ โครงการเนื่องจาก สถานการณ์ โควิด)
	รวมทั้งหมด	๑๑,๑๕๐,๐๐๐.๐๐	๘,๓๕๘,๘๘๘.๐๐						

ยุทธศาสตร์ที่ ๒ ด้านการพัฒนาการศึกษา

ลำดับ	โครงการ/กิจกรรม	งบประมาณที่ตั้งไว้	งบประมาณที่เบิกจ่าย	ดำเนินการเสร็จแล้ว	อยู่ระหว่างดำเนินการ	ไม่ได้ดำเนินการ	ยกเลิกโครงการ	ที่มาของโครงการ	หมายเหตุดำเนินการ
๑	โครงการเข้าค่ายภาคฤดูร้อน	๒๐๐,๐๐๐.๐๐	๐.๐๐			√		เทศบัญญัติ	กองการศึกษา/ไม่ได้ดำเนินการเนื่องจาก สถานการณ์โควิด)
๒	โครงการจัดงานวันเด็กแห่งชาติ	๓๐๐,๐๐๐.๐๐	๐.๐๐			√		เทศบัญญัติ	กองการศึกษา/ไม่ได้ดำเนินการ โครงการเนื่องจาก สถานการณ์ โควิด)
๓	โครงการอบรมให้ความรู้กฎหมายเบื้องต้นสำหรับเด็กและเยาวชนในตำบลศรีสุนทร	๒๐,๐๐๐.๐๐	๐.๐๐			√		เทศบัญญัติ	กองการศึกษา /ไม่ได้ดำเนินการ เนื่องจากสถานการณ์ โควิด)

ลำดับ	โครงการ/กิจกรรม	งบประมาณที่ตั้งไว้	งบประมาณที่เบิกจ่าย	ดำเนินการเสร็จแล้ว	อยู่ระหว่างดำเนินการ	ไม่ได้ดำเนินการ	ยกเลิกโครงการ	ที่มาของโครงการ	หมายเหตุดำเนินการ
๔	โครงการแข่งขันทักษะทางวิชาการของโรงเรียนอนุบาลศรีสุนทร	๒๐๐,๐๐๐.๐๐	๐.๐๐			√		เทศบาล บัญญัติ	กองการศึกษา /ไม่ได้ดำเนินการ เนื่องจากสถานการณ์ โควิด)
๕	โครงการนำเด็กนักเรียน ครูและบุคลากรทางการศึกษาดูงานแหล่งเรียนรู้	๒๐,๐๐๐.๐๐	๐.๐๐			√		เทศบาล บัญญัติ	กองการศึกษา/ไม่ได้ดำเนินการ โครงการเนื่องจาก สถานการณ์ โควิด)
๖	โครงการฝึกอบรมครูและทัศนศึกษาดูงานของครูและบุคลากรทางการศึกษา	๑๖๐,๐๐๐.๐๐	๐.๐๐			√		เทศบาล บัญญัติ	กองการศึกษา /ไม่ได้ดำเนินการ เนื่องจากสถานการณ์ โควิด)
๗	โครงการเรียนรู้ภาษาอังกฤษสำหรับเด็กปฐมวัย	๓๐๐,๐๐๐.๐๐	๑๕๒,๘๗๖.๐๐	√				เทศบาล บัญญัติ	กองการศึกษา
๘	โครงการสนับสนุนค่าใช้จ่ายการบริหารสถานศึกษา	๓,๒๘๘,๓๓๐.๐๐	๒,๗๙๕,๐๐๓.๐๐	√				เทศบาล บัญญัติ	กองการศึกษา
๙	โครงการก่อสร้างอาคารหอประชุมโรงเรียนอนุบาลศรีสุนทร	๕,๐๓๐,๐๐๐.๐๐	๐.๐๐			√		ตั้งจ่าย รายการ ใหม่	กองการศึกษา /ไม่ได้ดำเนินการ เนื่องจากสถานการณ์ โควิด)
๑๐	โครงการก่อสร้างหลังคาคลุมพร้อมปูพื้นทางเดิน	๖๐๐,๐๐๐.๐๐	๖๐๐,๐๐๐.๐๐	√				เทศบาล บัญญัติ	กองการศึกษา

ลำดับ	โครงการ/กิจกรรม	งบประมาณที่ตั้งไว้	งบประมาณที่เบิกจ่าย	ดำเนินการเสร็จแล้ว	อยู่ระหว่างดำเนินการ	ไม่ได้ดำเนินการ	ยกเลิกโครงการ	ที่มาของโครงการ	หมายเหตุดำเนินการ
๑๑	โครงการก่อสร้างห้องอาบน้ำแร่ตั้งวัดบ้านเรียน	๕๕๐,๐๐๐.๐๐	๐.๐๐			√		เทศบาลบ้านบุญดี	กองการศึกษา
๑๒	ก่อสร้างศูนย์ระบายน้ำคสล. รูปตัวยู มีฝาบด บริเวณศูนย์พัฒนาเด็กเล็ก ตำบลศรีสุนทร หมู่ที่ ๕	๒๐๒,๐๐๐.๐๐	๑๙๔,๐๐๘.๐๓		√			ตั้งจ่ายรายการใหม่	กองการศึกษา/ไม่ได้ดำเนินการ สถานการณ์ โควิด)
๑๓	ค่าอาหารกลางวัน	๕,๐๕๒,๐๐๐.๐๐	๔,๘๓๐,๐๐๐.๐๐	√				เทศบาลบ้านบุญดี	กองการศึกษา
	รวมทั้งหมด	๑๕,๘๒๒,๓๓๐.๐๐	๘,๕๗๑,๘๘๗.๐๓						

ยุทธศาสตร์ที่ ๓ ด้านการพัฒนาการส่งเสริมการศาสนา ศิลปะ วัฒนธรรม จารีต ประเพณี และภูมิปัญญาท้องถิ่น

ลำดับ	โครงการ/กิจกรรม	งบประมาณที่ตั้งไว้	งบประมาณที่เบิกจ่าย	ดำเนินการเสร็จแล้ว	อยู่ระหว่างดำเนินการ	ไม่ได้ดำเนินการ	ยกเลิกโครงการ	ที่มาของโครงการ	หมายเหตุดำเนินการ
๑	โครงการจัดงานสัปดาห์ชาวพหุวัฒนธรรม - ท้าวศรีสุนทร	๑๕๐,๐๐๐.๐๐	๑๗,๓๕๘.๐๐	√				เทศบัญญัติ	กองการศึกษา
๒	โครงการส่งเสริมประเพณีการถือศีลกินผัก	๓๐,๐๐๐.๐๐	๓๐,๐๐๐.๐๐	√				เทศบัญญัติ	กองการศึกษา
๓	โครงการส่งเสริมประเพณีการถือศีลตอนเดือนรอมฎอน	๑๕๐,๐๐๐.๐๐	๐.๐๐			√		เทศบัญญัติ	กองการศึกษา /ไม่ได้ดำเนินการเนื่องจากสถานการณ์โควิด
๔	โครงการส่งเสริมประเพณีวันเข้าพรรษา	๕๐,๐๐๐.๐๐	๐.๐๐			√		เทศบัญญัติ	กองการศึกษา /ไม่ได้ดำเนินการเนื่องจากสถานการณ์โควิด
๕	โครงการส่งเสริมวัฒนธรรมท้องถิ่นประเพณี ลอยกระทง	๕๐๐,๐๐๐.๐๐	๑๐๔,๘๐๕.๐๐	√				เทศบัญญัติ	กองการศึกษา (จังหวัดส่งงบประมาณจากดำเนินการไปบางส่วนเนื่องด้วยสถานการณ์โควิด)
๖	โครงการอบรม ศึกษาคุณงามความดี ศาสนาและ เข้าร่วมงานมาลิกกลางแห่งประเทศไทย	๕๐๐,๐๐๐.๐๐	๐.๐๐			√		เทศบัญญัติ	กองการศึกษา /ไม่ได้ดำเนินการเนื่องจากสถานการณ์โควิด

ลำดับ	โครงการ/กิจกรรม	งบประมาณที่ตั้งไว้	งบประมาณที่เบิกจ่าย	ดำเนินการเสร็จแล้ว	อยู่ระหว่างดำเนินการ	ไม่ได้ดำเนินการ	ยกเลิกโครงการ	ที่มาของโครงการ	หมายเหตุดำเนินการ
๗	โครงการอบรมจริยธรรม คุณธรรมแก่เยาวชนประชาชน	๘๐,๐๐๐.๐๐	๐.๐๐			√		เทศ บัญญัติ	กองการศึกษา /ไม่ได้ดำเนินการ เนื่องจากสถานการณ์ โควิด)
๘	โครงการอบรมให้ความรู้ภูมิ ปัญญาและวัฒนธรรมประเพณี ท้องถิ่นสำหรับเยาวชนในเขต เทศบาล ตำบลศรีสุนทร	๓๐,๐๐๐.๐๐	๐.๐๐			√		เทศ บัญญัติ	กองการศึกษา /ไม่ได้ดำเนินการ เนื่องจากสถานการณ์ โควิด)
๙	โครงการอบรมให้ความรู้เรื่อง คุณธรรมจริยธรรมศาสนา อิสลามสำหรับเยาวชนในเขต เทศบาลตำบลศรีสุนทร	๓๐,๐๐๐.๐๐	๐.๐๐			√		เทศ บัญญัติ	กองการศึกษา /ไม่ได้ดำเนินการ เนื่องจากสถานการณ์ โควิด)
	รวมทั้งสิ้น	๑,๔๒๐,๐๐๐.๐๐	๑๕๔,๑๖๓.๐๐						

ยุทธศาสตร์ที่ ๔ ด้านการพัฒนาคุณภาพชีวิต

ลำดับ	โครงการ/กิจกรรม	งบประมาณที่ตั้งไว้	งบประมาณที่เบิกจ่าย	ดำเนินการเสร็จแล้ว	อยู่ระหว่างดำเนินการ	ไม่ได้ดำเนินการ	ยกเลิกโครงการ	ที่มาของโครงการ	หมายเหตุดำเนินการ
๑	โครงการผู้เฒ่าผู้แก่ไปประชาชน	๑๐,๐๐๐.๐๐	๐.๐๐			√		เทศบาล บัญญัติ	สำนักงานปลัด (งานเทศกิจ)
๒	โครงการเทศกาลลูกช้าง ประชาชนช่วงเทศกาลวันหยุด	๑๐,๐๐๐.๐๐	๐.๐๐			√		เทศบาล บัญญัติ	สำนักงานปลัด (งานเทศกิจ)
๓	โครงการแก้ไขปัญหายาเสพติด	๕๐๐,๐๐๐.๐๐	๐.๐๐			√		เทศบาล บัญญัติ	สำนักงานปลัด (งานป้องกัน)
๔	โครงการป้องกันและบรรเทา อุบัติเหตุทางถนนช่วงเทศกาลปีใหม่	๓๐,๐๐๐.๐๐	๒๕,๗๔๔.๐๐	√				เทศบาล บัญญัติ	สำนักงานปลัด (งานป้องกัน)
๕	โครงการป้องกันและบรรเทา อุบัติเหตุทางถนนช่วงเทศกาลสงกรานต์	๓๐,๐๐๐.๐๐	๑๔,๙๕๗.๐๐	√				เทศบาล บัญญัติ	สำนักงานปลัด (งานป้องกัน)
๖	โครงการฝึกอบรมชุดปฏิบัติการ จิตอาสาภัยพิบัติประจำองค์กร ปกครองส่วนท้องถิ่นเทศบาล ตำบลศรีสุนทร (หลักสุตรทพทวน)	๒๕๐,๐๐๐.๐๐	๐.๐๐			√		เทศบาล บัญญัติ	สำนักงานปลัด (งานป้องกัน) /ไม่ได้ดำเนินการ เนื่องจากสถานการณ์ โควิด)

ลำดับ	โครงการ/กิจกรรม	งบประมาณที่ตั้งไว้	งบประมาณที่เบิกจ่าย	ดำเนินการเสร็จแล้ว	อยู่ระหว่างดำเนินการ	ไม่ได้ดำเนินการ	ยกเลิกโครงการ	ที่มาของโครงการ	หมายเหตุดำเนินการ
๗	โครงการฝึกอบรมทบทวนและเพิ่มศักยภาพในการปฏิบัติงานของสมาชิก อปพร.	๕๐,๐๐๐.๐๐	๐.๐๐			√		เทศบัญญัติ (งานป้องกัน)	สำนักปลัด (งานป้องกัน) /ไม่ได้ดำเนินการ เนื่องจากสถานการณ์ โควิด
๘	โครงการฝึกอบรมและซ่อมแผนเกี่ยวกับเครื่องกันสารเคมีต่างๆ ให้กับบุคลากรในหน่วยงาน	๓๐,๐๐๐.๐๐	๐.๐๐			√		เทศบัญญัติ (งานป้องกัน)	สำนักปลัด (งานป้องกัน) /ไม่ได้ดำเนินการ เนื่องจากสถานการณ์ โควิด
๙	โครงการฝึกอบรมให้ความรู้แก่ประชาชนของศูนย์ช่วยเหลือประชาชนของเทศบาลตําบลศรีสุนทร	๕๐,๐๐๐.๐๐	๐.๐๐			√		เทศบัญญัติ (งานป้องกัน)	สำนักปลัด (งานป้องกัน) /ไม่ได้ดำเนินการ เนื่องจากสถานการณ์ โควิด
๑๐	โครงการฝึกอบรมอาสาสมัครป้องกันภัยฝ่ายพลเรือน	๕๐,๐๐๐.๐๐	๐.๐๐			√		เทศบัญญัติ (งานป้องกัน)	สำนักปลัด (งานป้องกัน) /ไม่ได้ดำเนินการ เนื่องจากสถานการณ์ โควิด

ลำดับ	โครงการ/กิจกรรม	งบประมาณที่ตั้งไว้	งบประมาณที่เบิกจ่าย	ดำเนินการเสร็จแล้ว	อยู่ระหว่างดำเนินการ	ไม่ได้ดำเนินการ	ยกเลิกโครงการ	ที่มาของโครงการ	หมายเหตุดำเนินการ
๑๑	โครงการปรับปรุง/เพิ่มเติม กล้องวงจรปิดระบบดิจิทัล ภายในพื้นที่เสี่ยงในตำบลที่อาจ ก่อให้เกิดอันตราย	๑,๐๐๐,๐๐๐.๐๐	๐.๐๐		√			เทศ บัญญัติ	สำนักปลัด (งานป้องกัน)
๑๒	โครงการบำบัดรักษาผู้เสพ/ผู้ติด ยาเสพติด	๓๐,๐๐๐.๐๐	๐.๐๐			√		เทศ บัญญัติ	สำนักปลัด (งานป้องกัน) /ไม่ได้ดำเนินการ เนื่องจากสถานการณ์ โควิด
๑๓	โครงการส่งเสริมกิจกรรม TO BE NUMBER ONE	๑๕๐,๐๐๐.๐๐	๐.๐๐			√		เทศ บัญญัติ	กองสาธารณสุข /ไม่ได้ดำเนินการ เนื่องจากสถานการณ์ โควิด
๑๔	โครงการสัตว์ปลอดโรค คน ปลอดภัย จากโรคพิษสุนัขบ้า ตามพระ ปณิธาน ศาสตราจารย์ ดร. สมเด็จพระเจ้า อยู่หัวมหาวชิราลงกรณ วสันตศรัณย์ 66 ปี กรมพระศรีสวางควัฒน วรขัตติยราชนารี	๑๒๐,๐๐๐.๐๐	๑๐๗,๕๓๐.๐๐	√				เทศ บัญญัติ	กองสาธารณสุข

ลำดับ	โครงการ/กิจกรรม	งบประมาณที่ตั้งไว้	งบประมาณที่เบิกจ่าย	ดำเนินการเสร็จแล้ว	อยู่ระหว่างดำเนินการ	ไม่ได้ดำเนินการ	ยกเลิกโครงการ	ที่มาของโครงการ	หมายเหตุดำเนินการ
๑๕	โครงการอบรมผู้ประกอบการร้านอาหาร	๕๐,๐๐๐.๐๐	๐.๐๐			✓		เทศบัญญัติ	กองสาธารณสุข /ไม่ได้ดำเนินการ เนื่องจากสถานการณ์ โควิด)
๑๖	โครงการอาหารปลอดภัย (Food Safety)	๕๐๐,๐๐๐.๐๐	๒๖๔,๓๐๐.๐๐	✓				เทศบัญญัติ	กองสาธารณสุข (จังหวัดส่งระดับหลังจาก ดำเนินการไปบางส่วนเนื่อง ด้วยสถานการณ์โควิด)
๑๗	โครงการสนับสนุนบ้านพักพิงสุนัขจรจัด	๑๐๐,๐๐๐.๐๐	๑๐๐,๐๐๐.๐๐	✓				เทศบัญญัติ	กองสาธารณสุข
๑๘	โครงการพระราชดำริต้านสารเสพติด	๑๖๐,๐๐๐.๐๐	๐.๐๐			✓		เทศบัญญัติ	กองสาธารณสุข
๑๙	โครงการตา-ยาย สอนหลานสืบสานวัฒนธรรมไทย	๓๐,๐๐๐.๐๐	๐.๐๐			✓		เทศบัญญัติ	กองสวัสดิการฯ /ไม่ได้ดำเนินการ เนื่องจากสถานการณ์ โควิด)
๒๐	โครงการฝึกอบรมและทัศนศึกษาตุงานผู้สูงอายุและเครือข่าย	๘๗๐,๐๐๐.๐๐	๐.๐๐			✓		เทศบัญญัติ	กองสวัสดิการฯ /ไม่ได้ดำเนินการ เนื่องจากสถานการณ์ โควิด)
๒๑	โครงการฝึกอบรมให้ความรู้และส่งเสริมสุขภาพผู้สูงอายุ	๓๐,๐๐๐.๐๐	๖,๕๐๐.๐๐	✓				เทศบัญญัติ	กองสวัสดิการฯ

ลำดับ	โครงการ/กิจกรรม	งบประมาณที่ตั้งไว้	งบประมาณที่เบิกจ่าย	ดำเนินการเสร็จแล้ว	อยู่ระหว่างดำเนินการ	ไม่ได้ดำเนินการ	ยกเลิกโครงการ	ที่มาของโครงการ	หมายเหตุดำเนินการ
๒๒	โครงการฝึกอบรมอาชีพผู้มีความรู้ได้น้อย ผู้ด้อยโอกาส ผู้พิการและผู้สูงอายุ	๓๐,๐๐๐.๐๐	๘,๔๗๗.๐๐	√				เทศบัญญัติ	กองสวัสดิการฯ
๒๓	โครงการส่งผู้สูงอายุเข้าร่วมการแข่งขัน สุนัขวัยเกษมส์	๓๐,๐๐๐.๐๐	๐.๐๐			√		เทศบัญญัติ	กองสวัสดิการฯ /ไม่ได้ดำเนินการเนื่องจากสถานการณ์โควิด
๒๔	โครงการส่งเสริมกิจกรรมผู้สูงอายุ	๒๐,๐๐๐.๐๐	๐.๐๐			√		เทศบัญญัติ	กองสวัสดิการฯ /ไม่ได้ดำเนินการเนื่องจากสถานการณ์โควิด
๒๕	โครงการอบรมให้ความรู้ส่งเสริมสุขภาพประชาชน	๒๐๐,๐๐๐.๐๐	๐.๐๐			√		เทศบัญญัติ	กองสวัสดิการฯ /ไม่ได้ดำเนินการเนื่องจากสถานการณ์โควิด
๒๖	โครงการจัดอบรมสัมมนาเพื่อเพิ่มประสิทธิภาพองค์กรกลุ่มสตรีระดับหมู่บ้าน/ตำบล	๓๐,๐๐๐.๐๐	๐.๐๐			√		เทศบัญญัติ	กองสวัสดิการฯ /ไม่ได้ดำเนินการเนื่องจากสถานการณ์โควิด
๒๗	โครงการส่งเสริมและสนับสนุนกองทุนสวัสดิการชุมชนเทศบาลตำบลศรีสุนทร	๕๐,๐๐๐.๐๐	๕๐,๐๐๐.๐๐	√				เทศบัญญัติ	กองสวัสดิการฯ
	รวมทั้งหมด	๘,๘๘๑,๐๐๐.๐๐	๕,๗๗,๕๐๘.๐๐						

ยุทธศาสตร์ที่ ๕ ด้านการพัฒนาการส่งเสริมบทบาทการและกิจการเด็กเยาวชน

ลำดับ	โครงการ/กิจกรรม	งบประมาณที่ตั้งไว้	งบประมาณที่เบิกจ่าย	ดำเนินการเสร็จแล้ว	อยู่ระหว่างดำเนินการ	ไม่ได้ดำเนินการ	ยกเลิกโครงการ	ที่มาของโครงการ	หมายเหตุดำเนินการ
๑	โครงการแข่งขันกีฬาเทศบาลตำบลศรีสุนทรสัมพันธ์	๕๐,๐๐๐.๐๐	๐.๐๐			√		เทศบาล บัญญัติ	กองการศึกษา /ไม่ได้ดำเนินการ เนื่องจากสถานการณ์ โควิด)
๒	โครงการแข่งขันกีฬาตะกร้อประจำปีเทศบาลตำบลศรีสุนทร	๑๐๐,๐๐๐.๐๐	๐.๐๐			√		เทศบาล บัญญัติ	กองการศึกษา /ไม่ได้ดำเนินการ เนื่องจากสถานการณ์ โควิด)
๓	โครงการแข่งขันกีฬาบาสเกตบอลประจำปีศรีสุนทรคัพ	๑๐๐,๐๐๐.๐๐	๐.๐๐			√		เทศบาล บัญญัติ	กองการศึกษา /ไม่ได้ดำเนินการ เนื่องจากสถานการณ์ โควิด)
๔	โครงการแข่งขันฟุตบอลประจำปี เทศบาลตำบลศรีสุนทรคัพ	๑๕๐,๐๐๐.๐๐	๐.๐๐			√		เทศบาล บัญญัติ	กองการศึกษา /ไม่ได้ดำเนินการ เนื่องจากสถานการณ์ โควิด)
๕	โครงการแข่งขันฟุตบอลประจำปี เทศบาลตำบลศรีสุนทรคัพ	๓๐๐,๐๐๐.๐๐	๐.๐๐			√		เทศบาล บัญญัติ	กองการศึกษา /ไม่ได้ดำเนินการ เนื่องจากสถานการณ์ โควิด)

ลำดับ	โครงการ/กิจกรรม	งบประมาณที่ตั้งไว้	งบประมาณที่เบิกจ่าย	ดำเนินการเสร็จแล้ว	อยู่ระหว่างดำเนินการ	ไม่ได้ดำเนินการ	ยกเลิกโครงการ	ที่มาของโครงการ	หมายเหตุดำเนินการ
๖	โครงการแข่งขันตรัสสุนทรพจน์มาราธอนประจำปี	๓๐๐,๐๐๐.๐๐	๐.๐๐			√		เทศบาล	กองการศึกษา /ไม่ได้ดำเนินการ เนื่องจากสถานการณ์ โควิด)
๗	โครงการส่งเสริมกีฬาเข้ารวมการแข่งขันกีฬาต่าง ๆ	๕๐,๐๐๐.๐๐	๐.๐๐			√		เทศบาล บัญญัติ	กองการศึกษา /ไม่ได้ดำเนินการ เนื่องจากสถานการณ์ โควิด)
๘	โครงการอบรมทักษะกีฬาฟุตบอลเพื่อสุขภาพสำหรับเด็กและเยาวชนในตำบลศรีสุนทร	๑๐๐,๐๐๐.๐๐	๐.๐๐			√		เทศบาล บัญญัติ	กองการศึกษา /ไม่ได้ดำเนินการ เนื่องจากสถานการณ์ โควิด)
๙	โครงการก่อสร้างสถานีวิทยุชุมชน หมู่ที่ ๕	๑๐,๐๐๐,๐๐๐.๐๐	๐.๐๐		√			เทศบาล บัญญัติ	กองการศึกษา
๑๐	โครงการก่อสร้างสถานีวิทยุและปรับปรุงระบบไฟฟ้าบริเวณสถานีวิทยุสวนมะม่วงวิทยุวิทยุ ๘๗ พรรษา หมู่ที่ ๕	๑,๕๐๐,๐๐๐.๐๐	๐.๐๐		√			เทศบาล บัญญัติ	กองการศึกษา
	รวมทั้งหมด	๑๒,๖๕๐,๐๐๐.๐๐	๐.๐๐						

ยุทธศาสตร์ที่ ๒ ด้านการพัฒนาการเศรษฐกิจ

ลำดับ	โครงการ/กิจกรรม	งบประมาณที่ตั้งไว้	งบประมาณที่เบิกจ่าย	ดำเนินการเสร็จแล้ว	อยู่ระหว่างดำเนินการ	ไม่ได้ดำเนินการ	ยกเลิกโครงการ	ที่มาของโครงการ	หมายเหตุดำเนินการ
๑	โครงการจัดอบรมสัมมนาเพื่อเพิ่มประสิทธิภาพขององค์กรกลุ่มสตรีระดับหมู่บ้าน/ตำบล	๓๐,๐๐๐.๐๐	๐.๐๐			√		เทศบาล บัญญัติ	กองสวัสดิการ /ไม่ได้ดำเนินการ เนื่องจากสถานการณ์ โควิด)
๒	โครงการฝึกอบรมและศึกษาดูงานตามหลักปรัชญาเศรษฐกิจพอเพียงเพื่อเสริมสร้างความเข้มแข็งของชุมชน	๑,๗๐๐,๐๐๐.๐๐	๐.๐๐			√		เทศบาล บัญญัติ	กองสวัสดิการ /ไม่ได้ดำเนินการ เนื่องจากสถานการณ์ โควิด)
๓	โครงการฝึกอบรมและศึกษาดูงานตามหลักปรัชญาเศรษฐกิจพอเพียงเพื่อเสริมสร้างความเข้มแข็งของชุมชน	๑,๗๐๐,๐๐๐.๐๐	๐.๐๐			√		เทศบาล บัญญัติ	กองสวัสดิการ /ไม่ได้ดำเนินการ เนื่องจากสถานการณ์ โควิด)
๔	โครงการฝึกอบรมและส่งเสริมอาชีพตามหลักปรัชญาเศรษฐกิจพอเพียง	๓๐,๐๐๐.๐๐	๐.๐๐			√		เทศบาล บัญญัติ	กองสวัสดิการ /ไม่ได้ดำเนินการ เนื่องจากสถานการณ์ โควิด)
๕	โครงการฝึกอบรมและส่งเสริมอาชีพภูมิปัญญาท้องถิ่น	๓๐,๐๐๐.๐๐	๐.๐๐			√		เทศบาล บัญญัติ	กองสวัสดิการ /ไม่ได้ดำเนินการ เนื่องจากสถานการณ์ โควิด)

ลำดับ	โครงการ/กิจกรรม	งบประมาณที่ผู้รับ	งบประมาณที่เบิกจ่าย	ดำเนินการเสร็จแล้ว	อยู่ระหว่างดำเนินการ	ไม่ได้ดำเนินการ	ยกเลิกโครงการ	ที่มาของโครงการ	หมายเหตุดำเนินการ
๖	โครงการฝึกอบรมอาชีพทุกอาชีพแก่ประชาชนในตำบล	๓๐,๐๐๐.๐๐	๐.๐๐			√		เทศบัญญัติ	กองสวัสดิการ /ไม่ได้ดำเนินการ เนื่องจากสถานการณ์ โควิด)
๗	โครงการอนุรักษ์และส่งเสริมภูมิปัญญาพื้นบ้าน	๕๐๐,๐๐๐.๐๐	๑๑๗,๐๐๐.๐๐	√				เทศบัญญัติ	กองสวัสดิการ /(จังหวัดสั่งระงับหลังจาก ดำเนินการไปบางส่วนเนื่อง ด้วยสถานการณ์โควิด)
	รวมทั้งหมด	๕,๐๒๐,๐๐๐.๐๐	๑๑๗,๐๐๐.๐๐						

ยุทธศาสตร์ที่ ๗ ด้านการพัฒนาการคมนาคม

ลำดับ	โครงการ/กิจกรรม	งบประมาณที่ตั้งไว้	งบประมาณที่เบิกจ่าย	ดำเนินการเสร็จแล้ว	อยู่ระหว่างดำเนินการ	ไม่ได้ดำเนินการ	ยกเลิกโครงการ	ที่มาของโครงการ	หมายเหตุดำเนินการ
๑	โครงการก่อสร้างเขื่อนกั้นดินคลองท่าเรือ-เกาะแก้ว ช่วงที่ ๙ หมู่ที่ ๓	๔,๑๓๖,๐๐๐.๐๐	๐.๐๐		√			เทศบัญญัติ	กองช่าง
๒	โครงการก่อสร้างเขื่อนกั้นดินคลองบางศาล(ช่วงบริษัทธนาวินิจฉัย-หมู่บ้านไอรส์พลาทาวน์ ๒) หมู่ที่ ๕	๔,๕๐๐,๐๐๐.๐๐	๐.๐๐		√			ตั้งจ่ายรายการใหม่	กองช่าง
๓	โครงการก่อสร้างเขื่อนกั้นดินคลองวังตาปี หมู่ที่ ๗	๑,๐๐๐,๐๐๐.๐๐	๐.๐๐		√			เทศบัญญัติ	กองช่าง
๔	โครงการก่อสร้างระบบจ่ายน้ำคสล.รูปตัวยู พร้อมฝาทะแกรงเหล็กและงานวางท่อระบายน้ำชวยความตามถนน-บางซาง หมู่ที่ ๒	๓๔๔,๐๐๐.๐๐	๐.๐๐		√			ตั้งจ่ายรายการใหม่	กองช่าง
๕	โครงการก่อสร้างคูระบายน้ำคสล.รูปตัวยูมีฝาปิด ชอยแม่แม่ปลั่ง หมู่ที่ ๒	๘๐๗,๐๐๐.๐๐	๘๐๔,๐๐๐.๐๐	√				เทศบัญญัติ	กองช่าง

ลำดับ	โครงการ/กิจกรรม	งบประมาณที่ตั้งไว้	งบประมาณที่เบิกจ่าย	ดำเนินการเสร็จแล้ว	อยู่ระหว่างดำเนินการ	ไม่ได้ดำเนินการ	ยกเลิกโครงการ	ที่มาของโครงการ	หมายเหตุดำเนินการ
๖	โครงการก่อสร้างงานหน้าพ็อคสล. บริเวณชุมชนป่าประปา หมู่ที่ ๘	๗๕๐,๐๐๐.๐๐	๐.๐๐		√			ตั้งจ่ายรายการใหม่	กองช่าง
๗	โครงการก่อสร้างถนน คสล. พร้อมคูระบายน้ำ คสล.รูปตัวยูมีฝาปิด ขอยร่วมใจ หมู่ที่ ๕	๘๖๒,๐๐๐.๐๐	๐.๐๐		√			เทศบัญญัติ	กองช่าง
๘	โครงการก่อสร้างถนน คสล. พร้อมคูระบายน้ำ คสล.รูปตัวยูมีฝาปิด ขอยบ้านกล้วย ๑/๓ หมู่ที่ ๑	๔๙๘,๐๐๐.๐๐	๔๙๗,๐๐๐.๐๐	√				เทศบัญญัติ	กองช่าง
๙	โครงการก่อสร้างถนนคสล. ขอยกำนันสา ๒ หมู่ที่ ๔	๘๐๘,๐๐๐.๐๐	๐.๐๐		√			เทศบัญญัติ	กองช่าง
๑๐	โครงการก่อสร้างถนนคสล. พร้อมคูระบายน้ำคสล.รูปตัวยูมีฝาปิด ขอยเงินฝนน ๓ หมู่ที่ ๗	๓๘๗,๐๐๐.๐๐	๓๘๕,๐๐๐.๐๐	√				เทศบัญญัติ	กองช่าง
๑๑	โครงการก่อสร้างถนนคสล. พร้อมคูระบายน้ำคสล.รูปตัวยูมีฝาปิด ขอยบ้านใหญ่ ๑/๑ หมู่ที่ ๕	๓๗๐,๐๐๐.๐๐	๓๖๖,๐๐๐.๐๐	√				เทศบัญญัติ	กองช่าง

ลำดับ	โครงการ/กิจกรรม	งบประมาณที่ตั้งไว้	งบประมาณที่เบิกจ่าย	ดำเนินการเสร็จแล้ว	อยู่ระหว่างดำเนินการ	ไม่ได้นำไปดำเนินการ	ยกเลิกโครงการ	ที่มาของโครงการ	หมายเหตุดำเนินการ
๑๒	โครงการก่อสร้างถนนคสล. พร้อมตุระบายน้ำคสล.รูปตัวยู มีฝาปิด ขอยื่นมติ หมู่ที่ ๖	๑,๒๑๔,๐๐๐.๐๐	๐.๐๐		√			เทศบาล บัญญัติ	กองช่าง
๑๓	โครงการคลองส่งน้ำ คสล. พร้อมประตุน้ำ หมู่ที่ ๘	๑,๕๐๐,๐๐๐.๐๐	๐.๐๐			√		ตั้งจ่าย รายการ ใหม่	กองช่าง
๑๔	โครงการปรับปรุงผิวจราจร แอสฟัลต์ติก คอนกรีต ถนนท่าเรือ - เกาะแก้ว หมู่ที่ ๓	๒,๔๗๐,๐๐๐.๐๐	๐.๐๐		√			ตั้งจ่าย รายการ ใหม่	กองช่าง
๑๕	โครงการวางท่อลอดเหล็กมถมนลิพอนใต้ (ช่วงหน้าหมู่บ้านเมธมิตร) หมู่ที่ ๘	๗๘๐,๐๐๐.๐๐	๐.๐๐			√		ตั้งจ่าย รายการ ใหม่	กองช่าง
๑๖	โครงการขุดลอกขุมน้ำประปา บ้านลิพอน หมู่ที่ ๘	๒,๐๐๐,๐๐๐.๐๐	๐.๐๐			√		เทศบาล บัญญัติ	กองช่าง
๑๗	โครงการขยายเขตประปา หมู่ที่ ๘	๑๕๐,๐๐๐.๐๐	๐.๐๐		√			เทศบาล บัญญัติ	กองช่าง
๑๘	โครงการติดตั้งหม้อแปลงไฟฟ้าประปาและขยายเมน หมู่ที่ ๘	๓๐๐,๐๐๐.๐๐	๒๗๖,๐๘๓.๒๘	√				เทศบาล บัญญัติ	กองช่าง

ลำดับ	โครงการ/กิจกรรม	งบประมาณที่ตั้งไว้	งบประมาณที่เบิกจ่าย	ดำเนินการเสร็จแล้ว	อยู่ระหว่างดำเนินการ	ไม่ได้ดำเนินการ	ยกเลิกโครงการ	ที่มาของโครงการ	หมายเหตุดำเนินการ
๑๙	โครงการก่อสร้างถนนคสล. ซอยใต้ไฟฟ้าแรงสูง – ซอยศรีสุพรรณเขต หมู่ที่ ๘	๓,๖๖๐,๐๐๐.๐๐	๐.๐๐		✓			จ่ายขาด เงินสะสม	กองช่าง
๒๐	โครงการก่อสร้างถนนคสล. ซอยชุมมน้ำ ลีพอน – ซอยศรีสุพรรณเขต หมู่ที่ ๘	๘๔๐,๐๐๐.๐๐	๐.๐๐		✓			จ่ายขาด เงินสะสม	กองช่าง
๒๑	โครงการก่อสร้างถนนคสล. ซอยร่มเกล้า – วัดมาหนัก หมู่ที่ ๗	๘๔๐,๐๐๐.๐๐	๐.๐๐				✓	จ่ายขาด เงินสะสม	กองช่าง
๒๒	โครงการปรับปรุงภูมิทัศน์หนองน้ำสวน นวมินทร์ราชา ๘๗ พรรษา ชุมมน้ำบาง มะรวน หมู่ที่ ๔	๑,๐๐๐,๐๐๐.๐๐	๐.๐๐		✓			จ่ายขาด เงินสะสม	กองช่าง
๒๓	โครงการก่อสร้างคูระบายน้ำ คสล. รูปตัวยูมีฝาปิดริมถนน บางโจ้ว – ความตาแม่ฝางซ้าย หมู่ที่ ๒	๗๘๒,๐๐๐.๐๐	๐.๐๐		✓			จ่ายขาด เงินสะสม	กองช่าง

ลำดับ	โครงการ/กิจกรรม	งบประมาณที่ตั้งไว้	งบประมาณที่เบิกจ่าย	ดำเนินการเสร็จแล้ว	อยู่ระหว่างดำเนินการ	ไม่ได้นำไปดำเนินการ	ยกเลิกโครงการ	ที่มาของโครงการ	หมายเหตุดำเนินการ
๒๔	โครงการก่อสร้างอาคารหอประชุมโรงเรียนอนุบาลศรีสุนทร หมู่ที่ ๕	๕,๐๒๗,๐๐๐.๐๐	๐.๐๐				√	จ่ายขาด เงินสะสม	กองช่าง
๒๕	โครงการขยายเมนประปาบริเวณถนนควนตาแทน - บางขาม ๒ ตำบลศรีสุนทร	๑,๒๐๐,๐๐๐.๐๐	๐.๐๐		√			จ่ายขาด เงินสะสม	กองช่าง
๒๖	โครงการก่อสร้างคูระบายน้ำคสล.รูปตัวยูมีฝาปิด ซอยซีเลื้อย หมู่ที่ ๔	๑,๕๐๐,๐๐๐.๐๐	๐.๐๐		√			จ่ายขาด เงินสะสม	กองช่าง
๒๗	โครงการก่อสร้างถนนคสล. และวางท่อระบายน้ำพร้อมบ่อพักคสล.ซอยนาเคียน หมู่ที่ ๕	๓,๘๐๐,๐๐๐.๐๐	๐.๐๐		√			จ่ายขาด เงินสะสม	กองช่าง
๒๘	โครงการก่อสร้างเขื่อนกั้นดินบริเวณคลองบางสาต (ช่วงที่ ๒) หมู่ที่ ๕ และหมู่ที่ ๘	๓,๙๐๐,๐๐๐.๐๐	๐.๐๐		√			จ่ายขาด เงินสะสม	กองช่าง
๒๙	โครงการก่อสร้างเขื่อนกั้นดินบ้านลิพอน ซอยแม่ปลั่ง หมู่ที่ ๒	๓๕๐,๐๐๐.๐๐	๐.๐๐		√			จ่ายขาด เงินสะสม	กองช่าง
๓๐	โครงการก่อสร้างฟลอคดเหลี่ยมสำเร็จรูป ซอยพัฒนา หมู่ที่ ๒	๕๕๐,๐๐๐.๐๐	๐.๐๐		√			จ่ายขาด เงินสะสม	กองช่าง

ลำดับ	โครงการ/กิจกรรม	งบประมาณที่ตั้งไว้	งบประมาณที่เบิกจ่าย	ดำเนินการเสร็จแล้ว	อยู่ระหว่างดำเนินการ	ไม่ได้ดำเนินการ	ยกเลิกโครงการ	ที่มาของโครงการ	หมายเหตุดำเนินการ
๓๑	โครงการก่อสร้างถนนคสล. พร้อมคูระบายน้ำคสล.รูปตัวยู มีฝาปิด ซอยเกาทัณฑ์ หมู่ที่ ๕	๓๗๐,๐๐๐.๐๐	๐.๐๐		√			จ่ายขาด เงินสะสม	กองช่าง
	รวมทั้งหมด	๔๕,๖๙๕,๐๐๐.๐๐	๒,๓๒๘,๐๘๓.๒๘						

ยุทธศาสตร์ที่ ๘ ด้านการพัฒนาการบริหารให้มีประสิทธิภาพ ทันสมัย โปร่งใส. ประชาชนเข้ามามีส่วนร่วม ภายใต้ หลักธรรมาภิบาล

ลำดับ	โครงการ/กิจกรรม	งบประมาณที่ตั้งไว้	งบประมาณที่เบิกจ่าย	ดำเนินการเสร็จแล้ว	อยู่ระหว่างดำเนินการ	ไม่ได้ดำเนินการ	ยกเลิกโครงการ	ที่มาของโครงการ	หมายเหตุดำเนินการ
๑	โครงการจัดกิจกรรมของเทศบาลตำบลบึงสามพันร่วมกับหน่วยงานอื่น	๕๐,๐๐๐.๐๐	๐.๐๐			√		เทศบาลตำบลบึงสามพัน	สำนักปลัด
๒	โครงการจัดกิจกรรมเนื่องในวันจักรี (๖ เมษายน)	๕๐๐,๐๐๐.๐๐	๔๐๘,๗๙๔.๐๕	√				เทศบาลตำบลบึงสามพัน	สำนักปลัด
๓	โครงการจัดกิจกรรมเนื่องในโอกาสวันคล้ายวันพระราชสมภพ พระบาทสมเด็จพระปรเมนทรมหามงกุฎ พระจอมเกล้าเจ้าอยู่หัว(๑๘ ตุลาคม)	๕๐๐,๐๐๐.๐๐	๙๗,๒๑๕.๐๒	√				เทศบาลตำบลบึงสามพัน	สำนักปลัด

ลำดับ	โครงการ/กิจกรรม	งบประมาณที่ตั้งไว้	งบประมาณที่เบิกจ่าย	ดำเนินการเสร็จแล้ว	อยู่ระหว่างดำเนินการ	ไม่ได้ดำเนินการ	ยกเลิกโครงการ	ที่มาของโครงการ	หมายเหตุดำเนินการ
๔	โครงการจัดกิจกรรมเนื่องในโอกาสวันคล้ายวันพระราชสมภพสมเด็จพระนางเจ้าฯ พระบรมราชินี (๓ มิถุนายน)	๕๐๐,๐๐๐.๐๐	๒๖,๗๕๐.๐๐	✓				เทศบัญญัติ	สำนักปลัด
๕	โครงการจัดกิจกรรมวันท้องถิ่นไทย	๑๐,๐๐๐.๐๐	๐.๐๐	✓				เทศบัญญัติ	สำนักปลัด/ดำเนินการแต่ไม่ได้ใช้งบประมาณ
๖	โครงการจัดกิจกรรมวันเทศบาล	๑๐,๐๐๐.๐๐	๐.๐๐	✓				เทศบัญญัติ	สำนักปลัด/ดำเนินการแต่ไม่ได้ใช้งบประมาณ
๗	โครงการเทศบาลเคลื่อนที่พบประชาชน	๑๐๐,๐๐๐.๐๐	๐.๐๐			✓		เทศบัญญัติ	สำนักปลัด/ไม่ได้ดำเนินการเนื่องจากสถานการณ์โควิด
๘	โครงการประเมินผลการปฏิบัติราชการประจำปี	๕๐,๐๐๐.๐๐	๐.๐๐			✓		เทศบัญญัติ	สำนักปลัด/ไม่ได้ดำเนินการเนื่องจากสถานการณ์โควิด
๙	โครงการผลิตสื่อประชาสัมพันธ์กิจกรรมของเทศบาล	๓๐๐,๐๐๐.๐๐	๑๘๗,๔๕๐.๐๐	✓				เทศบัญญัติ	สำนักปลัด

ลำดับ	โครงการ/กิจกรรม	งบประมาณที่ตั้งไว้	งบประมาณที่เบิกจ่าย	ดำเนินการเสร็จแล้ว	อยู่ระหว่างดำเนินการ	ไม่ได้ดำเนินการ	ยกเลิกโครงการ	ที่มาของโครงการ	หมายเหตุดำเนินการ
๑๐	โครงการฝึกอบรมและศึกษาผู้ปฏิบัติงาน เพิ่มพูนความรู้และประสิทธิภาพการทำงานให้แก่ผู้บริหารท้องถิ่น สมาชิกสภาพนักงานเทศบาล กจ้างประจำ พนักงานจ้างเทศบาล และผู้นำชุมชน	๕๕๐,๐๐๐.๐๐	๐.๐๐			√		เทศบาล บัญญัติ	สำนักปลัด /ไม่ได้ดำเนินโครงการ เนื่องจากสถานการณ์ โควิด)
๑๑	โครงการจัดทำสำเนียงรถ ส่วนกลางพร้อมงานระบบ	๕๐,๐๐๐.๐๐	๐.๐๐				√	เทศบาล บัญญัติ	สำนักปลัด
๑๒	ค่าจ้างเหมาออกแบบอาคารสำนักงาน (หลังใหม่) อาคาร ๓ ชั้น	๕๐๐,๐๐๐.๐๐	๐.๐๐			√		ตั้งจ่าย รายการ ใหม่	สำนักปลัด
๑๓	โครงการจัดทำแผนพัฒนาท้องถิ่น	๓๐,๐๐๐.๐๐	๐.๐๐	√				เทศบาล บัญญัติ	สำนักปลัด/ดำเนินการแต่ ไม่ได้ใช้งบประมาณ
๑๔	โครงการปรับปรุงระบบแผนที่ภาษีและทะเบียนทรัพย์สิน	๒๐๐,๐๐๐.๐๐	๐.๐๐			√		เทศบาล บัญญัติ	กองคลัง
๑๕	โครงการส่งเสริมการท่องเที่ยว	๕๐,๐๐๐.๐๐	๐.๐๐			√		เทศบาล บัญญัติ	สำนักปลัด /ไม่ได้ดำเนินโครงการ เนื่องจากสถานการณ์ โควิด)

ลำดับ	โครงการ/กิจกรรม	งบประมาณที่ตั้งไว้	งบประมาณที่เบิกจ่าย	ดำเนินการเสร็จแล้ว	อยู่ระหว่างดำเนินการ	ไม่ได้ดำเนินการ	ยกเลิกโครงการ	ที่มาของโครงการ	หมายเหตุดำเนินการ
๑๖	โครงการจัดทำป้ายประชาสัมพันธ์แผนกที่แสดงเส้นทางการทำงานเพื่อความปลอดภัย ศรีสุนทร	๑๕๐,๐๐๐.๐๐	๐.๐๐			✓		เทศบัญญัติ	สำนักปลัด
๑๗	โครงการส่งเสริมสนับสนุนการจัดทำแผนชุมชนและสนับสนุนการจัดตั้งแผนชุมชนแบบบูรณาการ รวมทั้งหมด	๒๐,๐๐๐.๐๐	๐.๐๐			✓		เทศบัญญัติ	กองสวัสดิการฯ
		๓,๐๒๐,๐๐๐.๐๐	๗๒๐,๒๐๙.๐๗						

บัญชีครุภัณฑ์

ลำดับ	โครงการ/กิจกรรม	งบประมาณที่ตั้ง ไว้	งบประมาณที่ เบิกจ่าย	ดำเนินการ เสร็จแล้ว	อยู่ระหว่าง ดำเนินการ	ไม่ได้ ดำเนินการ	ยกเลิก โครงการ	ที่มาของ โครงการ	หมายเหตุ
๑	เก้าอี้ทำงาน	๙,๐๐๐.๐๐	๙,๐๐๐.๐๐	✓				เทศบาลัญญิตี	สำนักปลัด
๒	เก้าอี้ทำงาน	๑๐,๐๐๐.๐๐	๑๐,๐๐๐.๐๐	✓				เทศบาลัญญิตี	สำนักปลัด
๓	เครื่องโทรสาร ชนิดพิมพ์ขาว-ดำ	๗,๙๙๐.๐๐	๗,๙๙๐.๐๐	✓				เทศบาลัญญิตี	สำนักปลัด
๔	ตู้เหล็กแบบ ๒ บาน	๒๒,๐๐๐.๐๐	๒๒,๐๐๐.๐๐	✓				เทศบาลัญญิตี	สำนักปลัด
๕	โต๊ะทำงาน	๒๔,๐๐๐.๐๐	๒๔,๐๐๐.๐๐	✓				เทศบาลัญญิตี	สำนักปลัด
๖	โต๊ะทำงาน	๘,๐๐๐.๐๐	๘,๐๐๐.๐๐	✓				เทศบาลัญญิตี	สำนักปลัด
๗	โต๊ะหมู่บูชา	๖,๕๐๐.๐๐	๕,๙๐๐.๐๐	✓				เทศบาลัญญิตี	สำนักปลัด
๘	ถังปัสสาวะ	๙๐,๐๐๐.๐๐	๐.๐๐		✓			เทศบาลัญญิตี	สำนักปลัด
๙	เครื่องฉีดน้ำแรงดันสูง	๓๕,๐๐๐.๐๐	๐.๐๐		✓			เทศบาลัญญิตี	สำนักปลัด
๑๐	เครื่องดูดฝุ่น	๑๔,๐๐๐.๐๐	๐.๐๐		✓			เทศบาลัญญิตี	สำนักปลัด
๑๑	เครื่องพิมพ์ Multifunction เลเซอร์ หรือ LED สี	๓๐,๐๐๐.๐๐	๒๘,๐๐๐.๐๐	✓				เทศบาลัญญิตี	สำนักปลัด
๑๒	ตู้เหล็กเก็บแฟ้มเอกสาร	๓๐,๐๐๐.๐๐	๐.๐๐			✓		เทศบาลัญญิตี	สำนักปลัด
๑๓	ตู้เหล็กแบบ ๒ บาน	๑๖,๕๐๐.๐๐	๑๖,๕๐๐.๐๐	✓				เทศบาลัญญิตี	สำนักปลัด
๑๔	เครื่องคอมพิวเตอร์สำหรับงาน ประมวลผล แบบที่ ๑ (จอแสดงภาพ ขนาดไม่น้อยกว่า ๑๙ นิ้ว)	๒๒,๐๐๐.๐๐	๒๑,๙๐๐.๐๐	✓				เทศบาลัญญิตี	สำนักปลัด

ลำดับ	โครงการ/กิจกรรม	งบประมาณที่ตั้ง ไว้	งบประมาณที่ เบิกจ่าย	ดำเนินการ เสร็จแล้ว	อยู่ระหว่าง ดำเนินการ	ไม่ได้ ดำเนินการ	ยกเลิก	ที่มาของ โครงการ	หมายเหตุ ดำเนินการ
๑๕	เครื่องพิมพ์เลเซอร์ หรือ LED ขนาดต่ำ (๑๘ หน้า/นาที)	๕,๒๐๐.๐๐	๒,๕๙๔.๗๕	√				เทศบาล โครงการ	สำนักงาน จัด
๑๖	เครื่องสำรองไฟฟ้า ขนาด ๘๐๐ VA	๒๐,๐๐๐.๐๐	๖,๐๐๐.๐๐	√				เทศบาล โครงการ	สำนักงาน จัด
๑๗	เครื่องตัดแต่งกิ่งไม้	๒๐,๐๐๐.๐๐	๙,๐๐๐.๐๐	√				เทศบาล โครงการ	สำนักงาน จัด
๑๘	เครื่องสำรองไฟฟ้า ขนาด ๒ kVA	๑๒,๐๐๐.๐๐	๐.๐๐			√		เทศบาล โครงการ	สำนักงาน จัด
๑๙	เครื่องสำรองไฟฟ้า ขนาด ๘๐๐ VA	๒๕,๐๐๐.๐๐	๐.๐๐			√		เทศบาล โครงการ	สำนักงาน จัด
๒๐	เครื่องปรับอากาศ แบบแยกส่วน แบบติดตั้ง	๔๕,๐๐๐.๐๐	๓๘,๙๐๐.๐๐	√				ตั้งจ่าย รายการใหม่	กองการศึกษา
๒๑	เครื่องคอมพิวเตอร์ สำหรับงาน สำนักงาน (จอแสดงภาพขนาดไม่น้อย กว่า ๑๙ นิ้ว)	๑๗,๐๐๐.๐๐	๑๖,๐๐๐.๐๐	√				ตั้งจ่าย รายการใหม่	กองการศึกษา
๒๒	เครื่องพิมพ์ Multifunction เลเซอร์ หรือ LED สี	๑๕,๐๐๐.๐๐	๑๕,๐๐๐.๐๐	√				ตั้งจ่าย รายการใหม่	กองการศึกษา
๒๓	เครื่องสำรองไฟฟ้า ขนาด ๑ kVA	๕,๘๐๐.๐๐	๓,๕๐๐.๐๐	√				ตั้งจ่าย รายการใหม่	กองการศึกษา
๒๔	ชุดโปรแกรมระบบปฏิบัติการสำหรับ เครื่องคอมพิวเตอร์	๓,๘๐๐.๐๐	๓,๘๐๐.๐๐	√				ตั้งจ่าย รายการใหม่	กองการศึกษา
๒๕	เก้าอี้นักเรียน	๒๐,๐๐๐.๐๐	๑๙,๒๐๐.๐๐	√				เทศบาล โครงการ	กองการศึกษา
๒๖	เก้าอี้สำนักงาน	๑๔,๐๐๐.๐๐	๗,๐๐๐.๐๐	√				เทศบาล โครงการ	กองการศึกษา

ลำดับ	โครงการ/กิจกรรม	งบประมาณที่ตั้ง คู่	งบประมาณที่ เบิกจ่าย	ดำเนินการ เสร็จแล้ว	อยู่ระหว่าง ดำเนินการ	ไม่ได้ ดำเนินการ	ยกเลิก โครงการ	ที่มาของ โครงการ	หมายเหตุ ดำเนินการ
๒๗	เครื่องปรับอากาศ แบบแยกส่วน แบบ ติดตั้ง	๔๕,๐๐๐.๐๐	๐.๐๐			√		ตั้งจ่าย รายการใหม่	กองการศึกษา
๒๘	ชุดรับแขก	๓๐,๐๐๐.๐๐	๒๖,๗๕๐.๐๐					เทศบัญญัติ	กองการศึกษา
๒๙	ตู้เหล็ก แบบ ๒ บาน	๑๑,๐๐๐.๐๐	๑๑,๐๐๐.๐๐					เทศบัญญัติ	กองการศึกษา
๓๐	โต๊ะทำงานเหล็ก	๑๐,๐๐๐.๐๐	๘,๕๐๐.๐๐					เทศบัญญัติ	กองการศึกษา
๓๑	โต๊ะนักเรียน	๑๕,๐๐๐.๐๐	๑๔,๘๐๐.๐๐					เทศบัญญัติ	กองการศึกษา
๓๒	โต๊ะหมู่บูชา	๖,๕๐๐.๐๐	๖,๐๐๐.๐๐					เทศบัญญัติ	กองการศึกษา
๓๓	เครื่องเล่นสนามกลางแจ้ง โรงเรียนอนุบาลศรีสุนทร	๕๐๐,๐๐๐.๐๐	๐.๐๐		√			ตั้งจ่าย รายการ ใหม่	กองการศึกษา
๓๔	เครื่องเล่นสนามกลางแจ้ง สวนเฉลิม พระราชฯ ๘๗ พรรษา หมู่ที่ ๕	๒,๐๐๐,๐๐๐.๐๐	๐.๐๐		√			ตั้งจ่าย รายการใหม่	กองการศึกษา
๓๕	เครื่องซักผ้าแบบฝาบน	๑๕,๐๐๐.๐๐	๑๑,๐๐๐.๐๐					เทศบัญญัติ	กองการศึกษา
๓๖	อ่างล้างมือพร้อมติดตั้ง	๓๐,๐๐๐.๐๐	๒๘,๐๐๐.๐๐					เทศบัญญัติ	กองการศึกษา
๓๗	เก้าอี้สำนักงาน	๒,๕๐๐.๐๐	๒,๕๐๐.๐๐	√				เทศบัญญัติ	กองสาธารณสุขฯ
๓๘	ตู้เหล็ก แบบ ๒ บาน	๑๑,๐๐๐.๐๐	๑๑,๐๐๐.๐๐	√				เทศบัญญัติ	กองสาธารณสุขฯ
๓๙	ตู้เหล็กเก็บเอกสาร (บานเลื่อนกระจก)	๑๑,๐๐๐.๐๐	๑๐,๐๐๐.๐๐	√				เทศบัญญัติ	กองสาธารณสุขฯ
๔๐	โต๊ะทำงานเหล็ก ขนาด ๕ ฟุต	๗,๕๐๐.๐๐	๗,๕๐๐.๐๐	√				เทศบัญญัติ	กองสาธารณสุขฯ
๔๑	เครื่องดูดเสมหะ	๑๔,๐๐๐.๐๐	๖,๓๐๐.๐๐	√				เทศบัญญัติ	กองสาธารณสุขฯ

ลำดับ	โครงการ/กิจกรรม	งบประมาณที่ตั้ง ไว้	งบประมาณที่ เบิกจ่าย	ดำเนินการ เสร็จแล้ว	อยู่ระหว่าง ดำเนินการ	ไม่ได้ ดำเนินการ	ยกเลิก โครงการ	ที่มาของ โครงการ	หมายเหตุ ดำเนินการ
๔๒	จัดซื้อเครื่องออกกำลังกาย กลางแจ้ง	๑,๕๐๐,๐๐๐.๐๐	๐.๐๐		√			ตั้งจ่าย รายการ ใหม่	กองสาธารณสุขฯ
๔๓	เครื่องคอมพิวเตอร์ สำหรับงาน สำนักงาน (จอแสดงภาพ ขนาดไม่น้อยกว่า ๑๙ นิ้ว)	๑๗,๐๐๐.๐๐	๑๖,๙๐๐.๐๐	√				เทศบาลัญัติ ใหม่	กองสาธารณสุขฯ
๔๔	เครื่องพิมพ์เลเซอร์หรือ LED สี ชนิด Network แบบที่ ๑ (๑๘ หน้า/นาที)	๑๐,๐๐๐.๐๐	๙,๕๐๐.๐๐	√				เทศบาลัญัติ	กองสาธารณสุขฯ
๔๕	เครื่องสำรองไฟฟ้า ขนาด ๑ KVA	๕,๘๐๐.๐๐	๓,๕๐๐.๐๐	√				เทศบาลัญัติ	กองสาธารณสุขฯ
๔๖	ชุดโปรแกรมระบบ ปฏิบัติการสำหรับเครื่อง คอมพิวเตอร์	๓,๘๐๐.๐๐	๓,๘๐๐.๐๐	√				เทศบาลัญัติ	กองสาธารณสุขฯ
๔๗	เครื่องสำรองไฟฟ้า ขนาด ๘๐๐ VA	๒,๕๐๐.๐๐	๑,๙๕๐.๐๐	√				ตั้งจ่าย รายการ ใหม่	กองช่าง
๔๘	จอแสดงภาพขนาดไม่ น้อยกว่า ๑๙ นิ้ว	๒,๘๐๐.๐๐	๒,๘๐๐.๐๐	√				ตั้งจ่าย รายการใหม่	กองช่าง
๔๙	เครื่องเสียง ขนาด ไม่น้อยกว่า ๔ นิ้ว	๕,๕๐๐.๐๐	๓,๔๓๔.๗๐	√				ตั้งจ่าย รายการใหม่	กองช่าง
๕๐	เครื่องเสียง แบบตั้งโต๊ะ	๕,๕๐๐.๐๐	๒,๔๙๐.๙๖	√				ตั้งจ่าย รายการ ใหม่	กองช่าง

ลำดับ	โครงการ/กิจกรรม	งบประมาณที่ตั้ง ไว้	งบประมาณที่ เบิกจ่าย	ดำเนินการ เสร็จแล้ว	อยู่ระหว่าง ดำเนินการ	ไม่ได้ ดำเนินการ	ยกเลิก โครงการ	ที่มาของ โครงการ	หมายเหตุ ดำเนินการ
๕๑	พัฒนาระบบโครงสร้างพื้นฐาน	๕,๕๐๐.๐๐	๔,๕๐๐.๕๒	✓				ตั้งจ่าย รายการใหม่	กองช่าง
๕๒	พัฒนาระบบโครงสร้างพื้นฐาน (แบบตั้งพื้น)	๔,๕๐๐.๐๐	๓,๘๐๐.๖๔	✓				ตั้งจ่าย รายการใหม่	กองช่าง
๕๓	สวนไฟฟ้าขนาดเล็ก	๔,๐๐๐.๐๐	๒,๒๔๑.๖๕	✓				ตั้งจ่าย รายการใหม่	กองช่าง
๕๔	ถังขยะ ขนาด ๒๐๐ ลิตร	๙๐,๐๐๐.๐๐	๐.๐๐				✓	เทศบาลเมือง	กองช่าง
๕๕	ชุดพ่วงข้าง พร้อมติดตั้ง	๒๔,๐๐๐.๐๐	๐.๐๐				✓	เทศบาลเมือง	กองช่าง
๕๖	รถจักรยานยนต์	๕๖,๐๐๐.๐๐	๕๕,๓๐๐.๐๐	✓				เทศบาลเมือง	กองช่าง
	รวมทั้งหมด	๔,๙๗๓,๐๙๐.๐๐	๕,๒๗,๖๕๓.๑๒						

០០'០០០'៧៩១៦	៦	០០'០០០'០៦៧'៤	២៦	ថ្លៃទឹកដីសាលារៀនស្រុកស្រែចម្រុះឃុំស្រែចម្រុះ ៤
-	៧	០០'០០០'០២៧'៧	២៧	កន្លែងស្នាក់នៅសាលារៀនស្រុកស្រែចម្រុះឃុំស្រែចម្រុះ ៥
០០'២០២'៧៧៩២	៨	០០'០០០'០៧៧'០	២៨	ផ្លូវជាតិលេខ១៧៧៧ ស្រុកស្រែចម្រុះឃុំស្រែចម្រុះ ៦
០០'៧៤៦'២២៦	៩	០០'០០០'០២៦'២	២៩	ផ្លូវជាតិលេខ១៧៧៧ ស្រុកស្រែចម្រុះឃុំស្រែចម្រុះ ៧
៣០'៧៩២២'១៧២'២	១០	០០'០០០'២២៧'៤	៣០	ផ្លូវជាតិលេខ១៧៧៧ ស្រុកស្រែចម្រុះឃុំស្រែចម្រុះ ៨
០០'២២២'២២២'២	១១	០០'០០០'០២២'៤	៣១	ផ្លូវជាតិលេខ១៧៧៧ ស្រុកស្រែចម្រុះឃុំស្រែចម្រុះ ៩
(ឈរ) កន្លែងស្នាក់នៅ	ឈរ	(ឈរ) កន្លែងស្នាក់នៅ	ឈរ	កន្លែងស្នាក់នៅសាលារៀនស្រុកស្រែចម្រុះឃុំស្រែចម្រុះ ១០
ស្រុកស្រែចម្រុះ	ស្រុកស្រែចម្រុះ	ស្រុកស្រែចម្រុះ	ស្រុកស្រែចម្រុះ	ស្រុកស្រែចម្រុះ

(ខ្នាត - ម៉ែត្រការ៉េ) ផ្ទៃក្រឡាស្រុកស្រែចម្រុះស្រុកស្រែចម្រុះឃុំស្រែចម្រុះ ១០

ផ្ទៃក្រឡាស្រុកស្រែចម្រុះស្រុកស្រែចម្រុះឃុំស្រែចម្រុះ ១១

ខ្នាត កន្លែងស្នាក់នៅ - កន្លែងស្នាក់នៅ ក្រុម (១)

ខ្នាត ផ្ទៃក្រឡា - ម៉ែត្រការ៉េ ក្រុម (២)

ក្រុម ១ កន្លែងស្នាក់នៅស្រុកស្រែចម្រុះឃុំស្រែចម្រុះ ៣០

(ខ្នាត កន្លែងស្នាក់នៅ - ម៉ែត្រការ៉េ ក្រុម) ២ ក្រុមស្រុកស្រែចម្រុះ (២)

(ខ្នាត កន្លែងស្នាក់នៅ - កន្លែងស្នាក់នៅ ក្រុម) ៣ ក្រុមស្រុកស្រែចម្រុះ (៣)

(ខ្នាត ផ្ទៃក្រឡា - ម៉ែត្រការ៉េ ក្រុម) ៤ ក្រុមស្រុកស្រែចម្រុះ (៤)

(ម៉ែត្រការ៉េ ផ្ទៃក្រឡា - ម៉ែត្រការ៉េ ក្រុម) ៥ ក្រុមស្រុកស្រែចម្រុះ (៥)

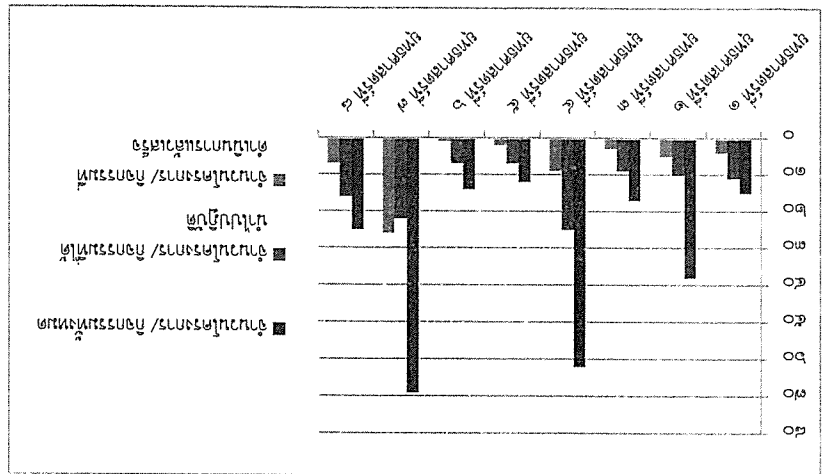
ផ្ទៃក្រឡាស្រុកស្រែចម្រុះស្រុកស្រែចម្រុះឃុំស្រែចម្រុះ ៣០

ផ្ទៃក្រឡាស្រុកស្រែចម្រុះស្រុកស្រែចម្រុះឃុំស្រែចម្រុះ ៣១

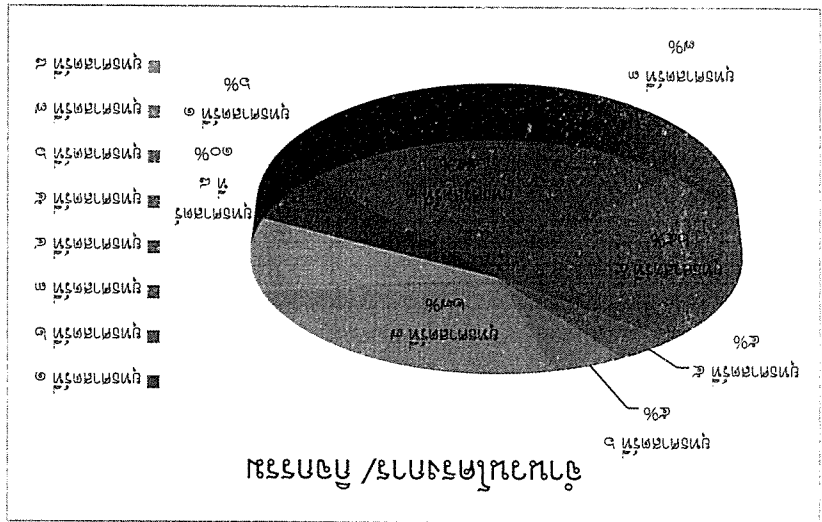
ស្រុកស្រែចម្រុះ ១ ក្រុមស្រុកស្រែចម្រុះ

ខ្នាត កន្លែងស្នាក់នៅ - ម៉ែត្រការ៉េ ក្រុម ស្រុកស្រែចម្រុះឃុំស្រែចម្រុះ ១០

ក្រុម ១ ម៉ែត្រការ៉េ (ផ្ទៃក្រឡាស្រុកស្រែចម្រុះ) ក្រុម ២ ម៉ែត្រការ៉េស្រុកស្រែចម្រុះឃុំស្រែចម្រុះស្រុកស្រែចម្រុះឃុំស្រែចម្រុះ ១០
 ២ កន្លែងស្នាក់នៅ (ខ្នាត - ម៉ែត្រការ៉េ) ផ្ទៃក្រឡាស្រុកស្រែចម្រុះស្រុកស្រែចម្រុះឃុំស្រែចម្រុះ ១០
 កន្លែងស្នាក់នៅស្រុកស្រែចម្រុះស្រុកស្រែចម្រុះឃុំស្រែចម្រុះ ១០ កន្លែងស្នាក់នៅស្រុកស្រែចម្រុះឃុំស្រែចម្រុះ ១០
 ក្រុម ១ កន្លែងស្នាក់នៅស្រុកស្រែចម្រុះស្រុកស្រែចម្រុះឃុំស្រែចម្រុះ ១០ ក្រុមស្រុកស្រែចម្រុះ ១ ក្រុមស្រុកស្រែចម្រុះ



(ឧទាហរណ៍: ២០១៥) កម្រិតនៃការបណ្តុះបណ្តាល (១) មន្ត្រីជំនាញបណ្តុះបណ្តាល (២) មន្ត្រីបច្ចេកទេស (៣) មន្ត្រីសេវាសង្គម ដោយមន្ត្រីបច្ចេកទេស/មន្ត្រីជំនាញបណ្តុះបណ្តាល/មន្ត្រីសេវាសង្គម ១០ កម្ពុជាខ្សែត្នោត



(ឧទាហរណ៍: ២០១៥) កម្រិតនៃការបណ្តុះបណ្តាល (១) មន្ត្រីជំនាញបណ្តុះបណ្តាល (២) មន្ត្រីបច្ចេកទេស (៣) មន្ត្រីសេវាសង្គម ដោយមន្ត្រីបច្ចេកទេស/មន្ត្រីជំនាញបណ្តុះបណ្តាល/មន្ត្រីសេវាសង្គម ១០ កម្ពុជាខ្សែត្នោត

ឈ្មោះមន្ត្រីបច្ចេកទេស	ស្ថានភាព	លេខសម្របសម្រួល	ឈ្មោះ	កម្រិត
មន្ត្រីបច្ចេកទេស	ស	០០'០០៤'៧៧៧'៧	ស្ថានភាព	មន្ត្រីបច្ចេកទេស
មន្ត្រីជំនាញបណ្តុះបណ្តាល	ស	០០'០០៤'៧៧៧'៧	ស្ថានភាព	មន្ត្រីជំនាញបណ្តុះបណ្តាល
មន្ត្រីសេវាសង្គម	ស	០០'០០៤'៧៧៧'៧	ស្ថានភាព	មន្ត្រីសេវាសង្គម
(កម្រិត) មន្ត្រីបច្ចេកទេស	មន្ត្រីបច្ចេកទេស	(កម្រិត) មន្ត្រីជំនាញបណ្តុះបណ្តាល	មន្ត្រីបច្ចេកទេស	មន្ត្រីជំនាញបណ្តុះបណ្តាល
មន្ត្រីសេវាសង្គម	មន្ត្រីសេវាសង្គម	មន្ត្រីបច្ចេកទេស	មន្ត្រីបច្ចេកទេស	មន្ត្រីសេវាសង្គម

๐๒	๒	๐๑	รวม	
				(Quantitative) (อิมแพคทีฟ) (Impact) ในบริบทของเศรษฐกิจ
				การประเมินผลกระทบทางสังคม (Social Impact Assessment) (SIA) และการประเมินผลกระทบทางสิ่งแวดล้อม (Environmental Impact Assessment) (EIA) ของโครงการพัฒนา
				การประเมินผลกระทบทางสังคม (SIA) และการประเมินผลกระทบทางสิ่งแวดล้อม (EIA) ของโครงการพัฒนา
				การประเมินผลกระทบทางสังคม (SIA) และการประเมินผลกระทบทางสิ่งแวดล้อม (EIA) ของโครงการพัฒนา
ศูนย์วิจัยและพัฒนา	ศูนย์วิจัยและพัฒนา	ศูนย์วิจัยและพัฒนา	ศูนย์วิจัยและพัฒนา	ศูนย์วิจัยและพัฒนา

๓.๓ การประเมินผลกระทบทางสังคมและสิ่งแวดล้อม

๐๒	๒	๐๑	รวม	
				การศึกษารายละเอียดของโครงการพัฒนา (Project Details Study)
				การศึกษารายละเอียดของโครงการพัฒนา (Project Details Study)
				การศึกษารายละเอียดของโครงการพัฒนา (Project Details Study)
ศูนย์วิจัยและพัฒนา	ศูนย์วิจัยและพัฒนา	ศูนย์วิจัยและพัฒนา	ศูนย์วิจัยและพัฒนา	ศูนย์วิจัยและพัฒนา

๓.๔ การศึกษาผลกระทบทางสังคมและสิ่งแวดล้อม

๓.๕ การศึกษาผลกระทบทางสังคมและสิ่งแวดล้อม

๐๒	๒	๐๑	รวม	
				การศึกษารายละเอียดของโครงการพัฒนา (Project Details Study)
				การศึกษารายละเอียดของโครงการพัฒนา (Project Details Study)
				การศึกษารายละเอียดของโครงการพัฒนา (Project Details Study)
ศูนย์วิจัยและพัฒนา	ศูนย์วิจัยและพัฒนา	ศูนย์วิจัยและพัฒนา	ศูนย์วิจัยและพัฒนา	ศูนย์วิจัยและพัฒนา

๔๐	๔	๑๑	รวม
			๑๒ วิเคราะห์แผนงานงาน ที่เกิดจากด้านต่าง ๆ มีความสอดคล้องกัน ๑๒ วิเคราะห์การพัฒนาศักยภาพคนโดย SWOT Analysis/Demand (Demand Analysis)/Global Demand/Trend หรือหลักการบูรณา การ (Integration) ที่องค์ประกอบต้องสัมพันธ์กันที่สอดคล้องกัน
			๑๒ ศึกษารูปแบบของหน่วยงานและผลกระทบ (Local Sufficiency เศรษฐกิจของหน่วยงาน) (ตำแหน่งและผลกระทบ) (Local Sufficiency ความยั่งยืน และศักยภาพของหน่วยงาน) (ตำแหน่งและผลกระทบ) (Local Sufficiency Economy Plan : LSEP)
๑๖ ๑๖	๑๖	๑๖	๑๖
๑๖	๑๖	๑๖	๑๖
๑๖	๑๖	๑๖	๑๖

๒.๒ แผนพัฒนาระบบสารสนเทศ

๔๐	๔	๑๑	รวม
			๑๓ วิเคราะห์ผลกระทบ/สิ่งกระทบ (Impact) โครงการที่เป็น ในเชิงคุณภาพ (Qualitative)
			๑๓ วิเคราะห์ผลกระทบ/สิ่งกระทบ (Impact) โครงการที่เป็น ๑๓ วิเคราะห์ผลกระทบ/สิ่งกระทบ (Impact) โครงการที่เป็น ๑๓ วิเคราะห์ผลกระทบ/สิ่งกระทบ (Impact) โครงการที่เป็น
			๑๓ วิเคราะห์ผลกระทบ/สิ่งกระทบ (Impact) โครงการที่เป็น ๑๓ วิเคราะห์ผลกระทบ/สิ่งกระทบ (Impact) โครงการที่เป็น
			๑๓ วิเคราะห์ผลกระทบ/สิ่งกระทบ (Impact) โครงการที่เป็น ๑๓ วิเคราะห์ผลกระทบ/สิ่งกระทบ (Impact) โครงการที่เป็น
			๑๓ วิเคราะห์ผลกระทบ/สิ่งกระทบ (Impact) โครงการที่เป็น ๑๓ วิเคราะห์ผลกระทบ/สิ่งกระทบ (Impact) โครงการที่เป็น
๑๖	๑๖	๑๖	๑๖
๑๖	๑๖	๑๖	๑๖
๑๖	๑๖	๑๖	๑๖
๑๖	๑๖	๑๖	๑๖
๑๖	๑๖	๑๖	๑๖
๑๖	๑๖	๑๖	๑๖

๒.๓ แผนพัฒนาระบบการดำเนินงาน

